

Mixed Reality

パートナー ソリューション カタログ



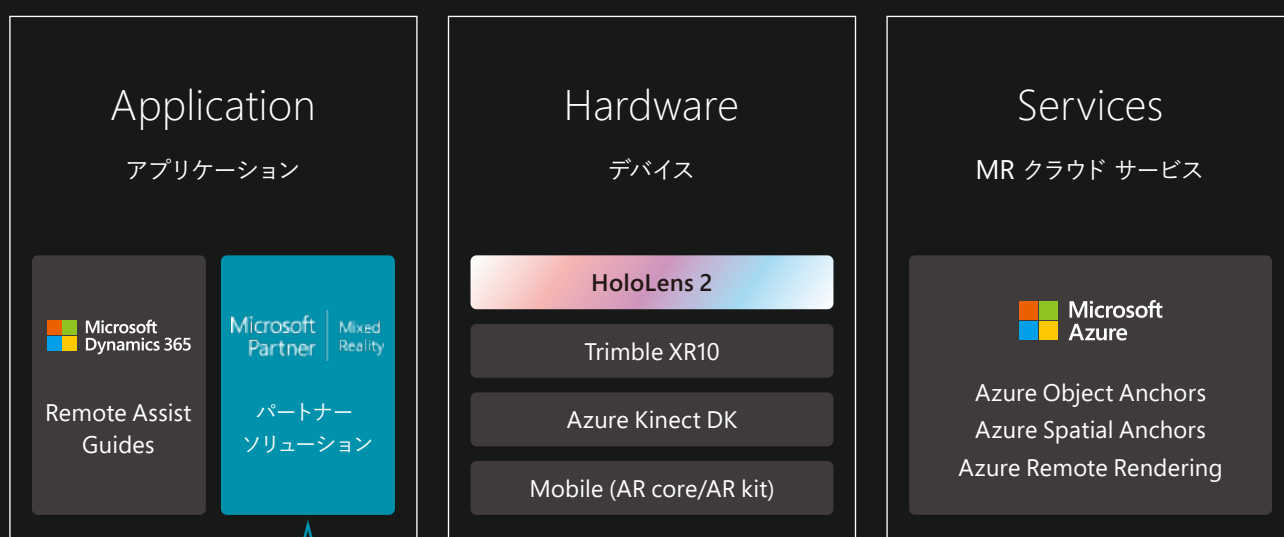
HoloLens 2 は ビジネスにイノベーションをもたらします

HoloLens 2 は、マイクロソフトの人工知能 (AI) やクラウドの技術、セキュリティの信頼性を土台に、ユーザーの声から多くのことを学び、ビジネスに革新をもたらす Mixed Reality (MR: 複合現実) デバイスとして大幅に進化を遂げました。インテリジェントなアプリケーションとソリューションを使用して、現実のビジネスで直面する課題を解決できるように設計されています。



Mixed Reality ビジネス ソリューション

リモートを中心とした業務への移行が進むなか、製造業や建設業などを中心に、現場のリモート化と生産性向上はビジネスの成長において重要な課題です。MR は遠隔からでも現場の状況を可視化しリアルタイムで業務を支援することが可能です。MR でシミュレーションやトレーニングを行うことで、人材育成や業務効率化につながります。マイクロソフトはビジネス向け MR ソリューションを、アプリケーション、デバイス、サービスのカテゴリで包括的に提供しています。



豊富な Mixed Reality パートナー ソリューションを紹介します

Dynamics 365 Mixed Reality ビジネス アプリケーション



Dynamics 365 Remote Assist



現場の作業者と遠隔地にいるエキスパートが
視点を共有し、リアルタイムに問題を解決

- HoloLens 2 と モバイル デバイスで活用
- リアルタイムで問題を解決
- 離れた場所からトラブルシューティング

Dynamics 365 Remote Assist 詳細はこちら

<https://dynamics.microsoft.com/ja-jp/mixed-reality/remote-assist/>



Dynamics 365 Guides



ステップバイステップの 3D 作業手順によって
生産性を向上し、トレーニング効率を向上

- 実践的学習で作業の習得を支援
- トレーニングコンテンツは現場でも作成可能
- データ活用で従業員のパフォーマンスを向上

Dynamics 365 Guides 詳細はこちら

<https://dynamics.microsoft.com/ja-jp/mixed-reality/guides/>



Azure Mixed Reality Services

Mixed Reality アプリケーションの開発において、3D コンテンツを人、場所、およびモノに関連付け、レンダリングする一連のクラウド サービスを提供します。



Object Anchors

3D コンテンツを
物理的なオブジェクトに
合わせて固定する



Spatial Anchors

3D コンテンツを
物理的な空間に
マップして固定する



Remote Rendering

高品質でインタラクティブな
3D コンテンツをレンダリングし、
デバイスにストリーミング

Azure Mixed Reality Services に関する詳細はこちら
<https://azure.microsoft.com/ja-jp/topic/mixed-reality/>



Mixed Reality Partner Solutions



日本国内の Mixed Reality パートナーソリューション

Microsoft Mixed Reality パートナー プログラム認定パートナーは、製造、医療、小売、教育など幅広い業界で、企業や組織のデジタルトランスフォーメーション促進をサポートしています。お客様のニーズに応える確かな開発スキルと知識に基づき、最高峰の Mixed Reality ソリューションを提供いたします。

ページ	企業名	ソリューション
6	株式会社インフォマティクス	GyroEye Holo (ジャイロアイ ホロ)
7	株式会社ホロラボ	mixpace (ミクスペース)
8	株式会社ホロラボ	TechniCapture
9	株式会社ホロラボ	手放しまニュアル
10	株式会社ホロラボ	HoloRemote (ホロリモート)
11	南国アールスタジオ株式会社	WHITEROOM
12	株式会社電通国際情報サービス	Mixed Reality in Factory
13	株式会社ネクストスケープ	RoboLens™
14	DataMesh株式会社	DataMesh Director
15	株式会社アウトソーシングテクノロジー	AR 匠 (エーアールタクミ)
16	株式会社ナレッジコミュニケーション	ナレコム VR
17	株式会社ポケット・クエリーズ	QuantuMR (クァンタムアール)
18	日本電気株式会社	Technology Experiment Program
19	株式会社ニコン・トリンプル	Trimble Connect for HoloLens
20	アバナード株式会社	Smart Engineering 導入サービス
21	Taqtile	Manifest (マニフェスト)



遠隔支援



作業支援 & タスク管理



トレーニング & シミュレーション



デザイン & プロトタイピング



セールス アシスタンス



コンテキスト データ表示



1分の1スケールの図面実寸投影で建設現場に革命を GyroEye Holo (ジャイロアイ ホロ)



遠隔支援



作業支援 & タスク管理



トレーニング & シミュレーション



デザイン & プロトタイピング



セールス アシスタンス



コンテキスト データ表示

GyroEye Holo は データコンバーター機能により 2 次元 CAD 図面や 3 次元モデル、画像ファイルを素早く MR 用にデータ変換して、現場で実寸大のホログラムを実物と重ねて表示できます。GyroEye Holo には、建設・土木、エンジニアリング、製造などの作業現場において、すぐに業務でご利用いただけるさまざまな基本機能が備わっています。

特長

- CAD 図面・モデルデータ・画像データの実寸投影レイヤの表示・非表示の切り替えや、場所や部材に関する情報をその場で吹き出し表示が可能。
- リモート
本社にある PC と現場の HoloLens を通じて、離れた場所間での遠隔コミュニケーションが可能。
- スケール位置変更
必要に応じて現場でホログラムのスケール、位置、角度を変更して調整する事が可能。一度調整した内容は Spatial Anchors に情報を保存し他の端末でも再利用が可能。
- 検査ログ
現場の検査場所の OK/NG を記録。座標の情報と共に CSV や DXF に出力可能。音声入力機能は Speech to Text に対応。

導入効果

- 建設現場の生産性の向上、作業の効率化
- 設計図面と施工現場の食い違いなど施工ミスの撲滅
- 日本製鉄(株)様、三菱重工業(株)様、(株)ネクスコ・エンジニアリング北海道様、東急建設(株)様など 100 社以上の企業への導入実績



対象業種：建設業、土木業、インフラ関連業

用 途：合意形成、出来形確認、施工支援、計測・検査、教育、遠隔支援など

U R L： <https://www.informatix.co.jp/gyroeyeholo/>

お問い合わせ

株式会社インフォマティクス <https://informatix.co.jp/xr/>

1981年の創業以来、建築・設計向けの CAD/CG システム、地理情報システム (GIS) の開発、販売、運用保守において培ってきた様々な空間情報のノウハウにより、CAD データと Mixed Reality とのシームレスな連携、融合を目指します。また、MRPP/DMP による、HoloLens 2 や、XR10 のハード販売、HoloLens 対応の MR パッケージソフトの販売から、個別カスタマイズ、データ構築、実証実験、運用サポート含めてワンストップでお客様に提案させていただきます。





設計データを自動で AR/MR に変換する
製造業・建設業向け可視化ソリューション

mixpace (ミクスペース)



遠隔支援



作業支援 &
タスク管理



トレーニング &
シミュレーション



デザイン &
プロトタイピング



セールス
アシスタンス



コンテキスト
データ表示

mixpace (ミクスペース) は 3D CAD や BIM で作成した設計データを自動で AR/MR に変換する製造業・建設業向け可視化ソリューションです。シンプルな手順でリアルな空間にバーチャルなオブジェクトを重ね合わせて、レビュー・検証・デモなどの用途に活用いただけます。ゼロからの AR・MR 導入は難易度が高いとされていましたが、mixpace なら AR/MR 導入の敷居を大幅に下げることができ、導入後すぐに AR/MR をご活用いただけます。

特長

- 様々な 3D CAD/BIM データ形式に対応
IFC や RVT や DWG など建設業でよく活用される形式を始めとする 14 種類の拡張子に対応。ドラッグ & ドロップでデータ変換できます。
- AR マーカーを使った位置合わせ
現実空間に 3D モデルの位置合わせをするための AR マーカーを最大 10 点設定可能。利用導線に従って設定することで、移動により生じる 3D モデルの表示ずれ補正も行うことができます。
- mixpace Remote Rendering オプション
Azure Remote Rendering を活用したオプション機能により、数千万ポリゴンの高精細な 3D モデルを HoloLens 2 で表示可能。



導入効果

- 課題発見：立体情報を現実重ねて 3D 表示することで、各パーツの重なり具合や、3D 図面と施工結果との差など PC 画面や印刷物では見えなかった情報が発見できます。
- 変換工程の効率化：対応したファイル形式なら、Web ブラウザ画面にそのままドラッグ & ドロップするだけの簡単操作かつ短時間で AR/MR 用 3D データに変換できます。

対象業種：建設、製造、プラント、設備、インフラ、不動産

用途：設計検証、デザイン検証、施工検証、配置シミュレーション、製品プレゼンテーション

URL: <https://mixpace.jp/>

お問い合わせ

株式会社ホロラボ <https://hololab.co.jp/>

株式会社ホロラボは Windows Mixed Reality 他、xR 技術やセンサー技術に関する調査研究、システム/アプリケーションの企画開発、普及啓発活動を行っています。特に最新の xR 技術を用いた to B ソリューションの受託開発、Azure Kinect DK など最新のセンサーデバイスの用途開発を得意としています。顧客の要望ヒアリングから UX デザイン、アプリやサービスの開発からデプロイまで幅広く対応いたします。





視線と動作を記録し、作業者ごとに記録ファイルを可視化することで多角的に技術継承を支援する

TechniCapture (テクニキャプチャ)



遠隔支援



作業支援 & タスク管理



トレーニング & シミュレーション



デザイン & プロトタイピング



セールスアシスタンス



コンテキストデータ表示

TechniCapture (テクニキャプチャ) は視線と手技を記録するアプリです。手技を覚えるには、「見て真似る」ことが必要とされていました。TechniCapture はプロの技を 3D 空間に記録することで、自分の動きとのずれを視覚化できます。記録した手指や視線の動きはデータ化されるため、同時多発的に表示可能となり、物理的に会う必要もなく、プロの技術をなぞるように学習することができます。環境音などの音声も同時に録音できるため、記録中に補足説明を話すことでより分かりやすいデジタル指南書となります。

特長

- 3D 空間に手指と視線の軌跡を映像で記録できる
- 記録再生できる動き：手・指・頭の動き、目線
- 記録する空間の基準点を設定できるため同じ機器の操作を遠隔で覚えらる
- 素早い熟練技の習得や、初学者の手技の修練に役立つ
- 職人技を記録することで、技術伝承に貢献可能
- HoloLens 2 のみで完結できるため、操作も容易
- 付属の可視化ツールを用いることで、多角的に習熟具合や行程差を比較でき、的確な技術向上に役立てられる



導入効果

- 習熟度の高い作業者の動きを記録し、一人称視点、三人称視点で確認することで技術伝承をスムーズに行えます。
- 手指、頭の動き、視線、音声を記録できます。環境音などの音声も同時に録音できるため記録中に補足説明を話すことでより分かりやすいデジタル指南書となります。
- 視線、手指認識など HoloLens 2 の特徴を活かしたアプリとなっており価格も安価（基本セット 90 万円）のため HoloLens を試したいユーザーに手軽に試してもらえます。



対象業種：製造、インフラ、建設

デモ：ご相談に応じて個別デモ可能 ※30 日体験版有

用途：教育、トレーニング、技術伝承ほか

URL：<https://hololab.co.jp/technicapture/>

お問い合わせ

株式会社ホロラボ <https://hololab.co.jp/>

株式会社ホロラボは Windows Mixed Reality 他、xR 技術やセンサー技術に関する調査研究、システム／アプリケーションの企画開発、普及啓発活動を行っています。特に最新の xR 技術を用いた to B ソリューションの受託開発、Azure Kinect DK など最新のセンサーデバイスの用途開発を得意としています。顧客の要望ヒアリングから UX デザイン、アプリやサービスの開発からデプロイまで幅広く対応いたします。





マニュアルを空間に表示することで 両手がフリーなまま作業者に手順を提供 手放しマニュアル



遠隔支援



作業支援 &
タスク管理



トレーニング &
シミュレーション



デザイン &
プロトタイピング



セールス
アシスタンス



コンテキスト
データ表示

手放しマニュアルは、テキスト・画像・動画から構成されるマニュアルを空間に表示して、MR デバイス着用者の作業支援を行うアプリケーションです。両手が自由なまま説明文や画像、動画を確認しながら作業を進められるので、安全に業務が行えます。付属の「手放しエディター」は、「手放しマニュアル」のためのマニュアルを HoloLens 上で手放しで作成できるアプリです。

特長

手放しでマニュアル作成・手放しでマニュアル閲覧。全ての作業を HoloLens 上だけで完結できるから、業務の効率が飛躍的に向上します。

- テキスト・静止画・動画からなる作業マニュアルをステップごとに空間に MR 表示し閲覧可能
- HoloLens 2 デバイスにより両手がフリーになり安全
- 静止画や動画による多言語対応可能
- ユーザーごとに作業ログを出力
- マニュアルとして表示するシナリオの追加・編集は付属の GUI エディターで簡単に!
- ネットワークを使用しないので、機動性抜群
- 初回シナリオの作成サービスによりカンタン導入支援

■ 手放しエディター HoloLens 版 アプリ画面



■ アプリ画面



導入効果

- 習熟度の低い作業員へ両手がフリーなままリッチな作業手順を提供することができます。
- 現場でマニュアルを改善することで作業手順や時間の改善が期待できます。
- 安価な製品のため HoloLens の導入を試したいユーザーに手軽に試してもらえます。
- 音声と視線だけで操作できるので、コンピュータの知識のない現場の人でもマニュアルを作成できます。

対象業種：製造、インフラ、建設

デモ：ご相談に応じて個別デモ可能 ※30 日体験版有

用途：教育、トレーニング、作業サポート、メンテナンス

URL：<https://hololab.co.jp/tebanashimanual/>

お問い合わせ

株式会社ホロラボ <https://hololab.co.jp/>

株式会社ホロラボは Windows Mixed Reality 他、xR 技術やセンサー技術に関する調査研究、システム/アプリケーションの企画開発、普及啓発活動を行っています。特に最新の xR 技術を用いた to B ソリューションの受託開発、Azure Kinect DK など最新のセンサーデバイスの用途開発を得意としています。顧客の要望ヒアリングから UX デザイン、アプリやサービスの開発からデプロイまで幅広く対応いたします。





ウェアラブル遠隔支援で
業務のスピードアップを実現

HoloRemote (ホロリモート)



遠隔支援



作業支援 &
タスク管理



トレーニング &
シミュレーション



デザイン &
プロトタイピング



セールス
アシスタンス



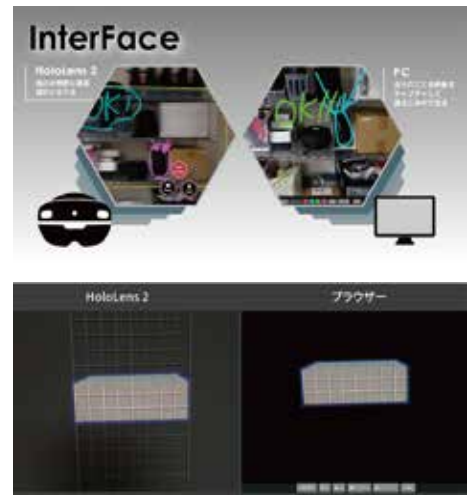
コンテキスト
データ表示

HoloRemote は HoloLens 2 を使って、遠隔の 2 拠点装着者の視点で結ぶ遠隔支援ソリューションです。インターネットさえあれば、世界中のどこにいてもすぐさま現場のサポートが可能です。技術者が現場に直接赴くことなく離れた場所にいる人と人をつなぐことで業務のスピードアップを実現します。

特長

HoloRemote は HoloLens 2 ユーザと遠隔地の PC ユーザのような複数地点を結ぶためのシステムです。PC 側はブラウザアプリを使用します。

- 遠隔でもその場にいるような感覚でサポート可能
- HoloLens 2 着用者の主観を共有し、遠隔アシスト
- 空間への書き込み機能により作業指示もわかりやすい
- PC 側はブラウザ対応でインストール不要
- 複数 PC から同時に参加して、対話しながらの指示が可能
- MR でのみ実現できる空間マスク機能で、見せたい部分のみを PC 側に表示
- 安全対策必須な現場でもマスク機能で安心して利用できる



導入効果

- 遠隔地やクリーンルーム、データセンターなどの現場の作業者の視野を共有しながら作業指示ができます。
- 移動を減らすことで旅費の削減、作業者の時間を有効に活用できます。
- 複数人体制で行う作業も遠隔で支援することで 1 対多 (事務所に支援者-現場の作業者) のコミュニケーションができます。
- 空間書き込み機能で騒音が激しい場所や複雑な場所でも的確に作業支援が行えます。

対象業種：製造、インフラ、建設、プラント、設備

デモ：ご相談に応じて個別デモ可能 ※30 日体験版有

用途：教育、トレーニング、作業サポート、メンテナンス

URL：<https://hololab.co.jp/holoremove/>

お問い合わせ

株式会社ホロラボ <https://hololab.co.jp/>

株式会社ホロラボは Windows Mixed Reality 他、xR 技術やセンサー技術に関する調査研究、システム/アプリケーションの企画開発、普及啓発活動を行っています。特に最新の xR 技術を用いた to B ソリューションの受託開発、Azure Kinect DK など最新のセンサーデバイスの用途開発を得意としています。顧客の要望ヒアリングから UX デザイン、アプリやサービスの開発からデプロイまで幅広く対応いたします。





Mixed Reality 技術を活用した 遠隔コラボレーション基盤

WHITEROOM



遠隔支援



作業支援 &
タスク管理



トレーニング &
シミュレーション



デザイン &
プロトタイピング



セールス
アシスタンス



コンテキスト
データ表示

WHITEROOM は Mixed Reality 技術を活用した遠隔会議システムです。ネットワーク環境があればどんな場所からもアバターとして会議に参加し、3D モデル、Office ドキュメント、PDF、画像、動画などを空間上に共有してコミュニケーションできるだけでなく、HoloLens 2 に加えて iPad や iPhone、PC から同じ会議に参加可能です。WHITEROOM を使えばあなたも SF 映画のような会議がすぐに体験できます。

特長

■ あなたの分身、リアルアバター

どんなに離れた相手でも、リアルな自分のアバターを介して会議に参加すれば、まるでその場にいるかのようなリアルなコミュニケーションが可能です。

■ 開発不要ですぐに MR 技術を活用

様々なニーズや利用シーンに対応した多様な機能が搭載されているため、開発コストをかけることなく誰でもすぐに Mixed Reality 技術を活用でき、その価値を実感できます。

■ 普段のファイルで手軽に開催

画像・動画、Office・PDF 文書、3D モデルなど、普段使用している形式のファイルを専用サイトにアップして、メンバーを招待するだけですぐに会議を始められます。



導入効果

- Mixed Reality コンテンツ導入の期間・コストの削減
- 現場移動にかかる時間・コストの削減



対象業種：建設業、製造業、不動産業、サービス業、教育、医療・福祉

用途：遠隔デザインレビュー、遠隔セールス、遠隔研修、遠隔ツーリズム、遠隔授業、遠隔研修

URL: <https://whiteroom.business>

お問い合わせ

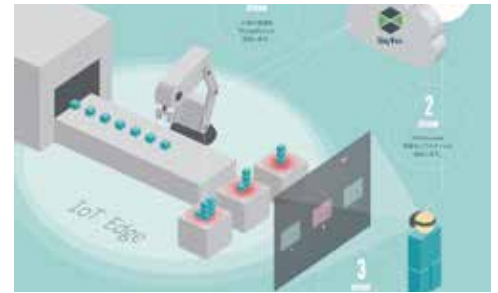
南国アールスタジオ株式会社
<https://nangokrstudios.jp/>



WHITEROOM 公式サイト
<https://whiteroom.business>



「ソフトウェアのデザインなんてどうでもいい」「動けばいい」それが当たり前だった時代から、私たちは気持ちよく使える新しいユーザー体験にこだわったデジタルコンテンツの制作に取り組んできました。そんな私たちが、「Mixed Reality」という全く新しい分野の期待に応えるべく設立したのが「南国アールスタジオ株式会社」です。



工場の稼働情報を Azure Digital Twins などの IoT ソリューション群へ蓄積し、HoloLens 2 で可視化することで現場の作業をサポート

Mixed Reality in Factory



遠隔支援



作業支援 & タスク管理



トレーニング & シミュレーション



デザイン & プロトタイピング



セールス アシスタンス



コンテキスト データ表示

工場の各機器から収集したデータを蓄積し、HoloLens 2 で可視化することで作業員をサポート。教育、トレーニング、遠隔支援などシチュエーションに応じたソリューションとして提供します。企画やコンサルティングから導入後のサポートまでワンストップで実現します。

特長

- Azure IoT ソリューション群を組み合わせることで、工場の機器に関するデータを蓄積
- Azure Digital Twins と連携させることで、工場全体の稼働状況を可視化
- 収集したデータを分析し、必要に応じて作業員にアラートを通知
- アラートが発生した対象機器までナビゲーション
- アラートに対する作業員の作業をサポート



導入効果

- 工場における作業の効率化
 - ・現場にしながら工場全体の稼働状況の確認が可能
 - ・アラート発生後の移動から対応までのリードタイム短縮
 - ・データやマニュアル、手順を確認しながら対応することによる作業時間の短縮
- 現場作業員へその時必要なコンテンツを提供することで、作業負担を軽減
- 知見とノウハウの標準化や共有



対象業種：製造業、および工場を保有する業種

用途：作業支援、トレーニング、IoT 情報可視化、遠隔支援 他

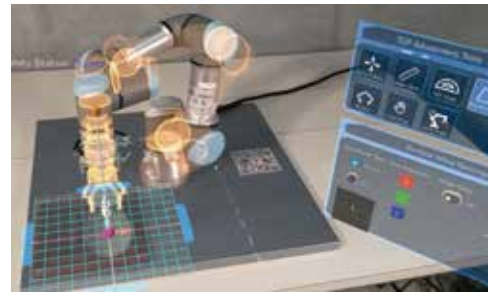
URL: <https://isid-exrc.jp/>

お問い合わせ

株式会社電通国際情報サービス <https://www.isid.co.jp/>

ISID は、企業システムとデジタル マーケティングを統合する新しいビジネス モデルを構築しています。アルゴリズム取引システム、エンジニアリング プロセス、管理および人事情報プラットフォームの開発を行っています。製造、自動車の業界を中心に様々な分野での XR の業務利用を支援します。





誰でも簡単にロボット操作ができる MR ティーチングシステム RoboLens™



遠隔支援



作業支援 &
タスク管理



トレーニング &
シミュレーション



デザイン &
プロトタイピング



セールス
アシスタンス



コンテキスト
データ表示

RoboLens™は、Mixed Reality 技術を用いて、ロボットティーチングの効率性・安全性を向上するソリューションです。従来のロボット操作方法と比較し、ジェスチャ操作で”直感的に”、”簡単に”、”効率的な”ロボットティーチングを可能とします。

特長

- ロボットを直接操作するような感覚
三次元空間を自由自在に動けるロボットには、3D のユーザインタフェースが最適です。RoboLens™ ではジェスチャーを使用して、実際のロボットを直接動かすような感覚で操作することができます。また、人間の手では難しい直線的な移動や角度調整、面上の移動などをサポートする機能もご用意しています。
- ティーチング内容を一目で把握
動作軌跡は 3D で表示され、一目でティーチング状況を把握可能です。
- 記録動作の再生やプログラムの保存
ティーチング内容に基づき実際にロボットを動かす事や、ティーチング結果をロボットプログラムに変換し、永続化する事が可能です。



導入効果

- ティーチング作業の内製化、効率化
- 生産現場の柔軟性・即応性の向上
- 作業安全性の向上

対象業種：製造業やサービス業を中心にロボットを導入している業種全般

用途：現場作業支援、作業効率化、教育 / トレーニング

URL: <https://withmr.nextscape.net/>

お問い合わせ

株式会社ネクストスケープ
<https://www.nextscape.net>



MR 専用サイト
<https://withmr.nextscape.net/>



ネクストスケープはお客様のビジョン（事業に対する想い、夢）に共感することをお約束いたします。最先端の IT 技術を駆使して、そのビジョンを実現することが私たちの仕事であり、近年では 2021 年の Azure/Mixed Reality 部門における Microsoft Partner Award の受賞など、本分野での実績を着実に積み重ねております。



静的モデル表示から次のステップへ！ 作業手順などの動的ステップもユーザー自身でノープログラミングで編集可能に

DataMesh Director



遠隔支援



作業支援 & タスク管理



トレーニング & シミュレーション



デザイン & プロトタイピング



セールス アシスタンス



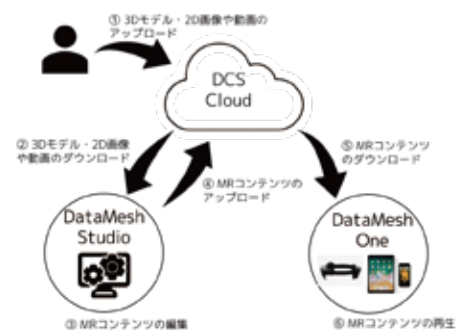
コンテキスト データ表示

「DataMesh Director」を使えば社内にある既存の 3D・2D アセットを有効に活用し、パワーポイントを編集する要領で容易に動作編集作業ができ、MR コンテンツの内製化が可能です。遠隔地間でコンテンツを共有することも可能です（動的ステップも遠隔地間で同期可能）。主には、製造業・建設業を中心に教育研修や現場の作業支援の観点でご利用が進んでいます。

特長

誰でも簡単に Mixed Reality × HoloLens 2 で手軽に効果検証、実業務への実装が可能です。

- スピーディーに MR コンテンツを作成
簡単なもので数分～複雑なものでも数日で完成
- プログラミング不要で MR コンテンツ作成
プログラミングは一切不要、パワーポイントを編集するようにマウスを動かすだけ



導入効果

- ユーザーからの問い合わせの際に、3D として完全な形で空間上に再現された製品が目の前にあるかのように、詳細を確認しながら回答が可能。場所に依存することなく、全員が高いクオリティで対応することで、顧客満足度を向上
- MR コンテンツ作成期間：数分から数日
- コスト：年間 96 万円からコンテンツは無制限に作成可能（ユーザー課金制で 2 ID/96 万円～）



対象業種：製造、インフラ、建設、不動産、サービス業

用途：遠隔業務支援、教育トレーニング、製品 PR、展示、アフターサービス（メンテナンス）

無料デモ：STORE から体験版ダウンロード

URL: <https://www.datamesh.co.jp/>

お問い合わせ

DataMesh株式会社 <https://www.datamesh.co.jp/>

DataMesh は、世界最先端の AR（拡張現実）/MR（複合現実）技術をベースとしたデジタルツインプラットフォームを提供しています。お客様に効果的な遠隔業務支援、教育・トレーニング、製品 PR・展示、アフターサービスなどの業務を支援しています。日本、中国、東南アジア、米国、欧州をはじめとして、グローバル展開をいち早く進めてきたことから、PoC からデプロイまで幅広く対応しており、これまでの知見を活かしたコンサルティング支援が可能です。





建設・不動産業界における生産性改革、遠隔支援、
現場作業のデジタル化を実現する MR ソリューション

AR 匠 (エーアールタクミ)



遠隔支援



作業支援 &
タスク管理



トレーニング &
シミュレーション



デザイン &
プロトタイピング



セールス
アシスタンス



コンテキスト
データ表示

AR 匠 (エーアールタクミ) とは、MR (Mixed Reality) 技術の活用で現場作業の生産性向上、デジタル化を実現する「DX (デジタルトランスフォーメーション) プラットフォーム」です。統合プラットフォーム「AR 匠 MASTER」に、「AR 匠 RESIDENCE」を組み合わせることで、建設・不動産業界における打診検査への活用を実現するほか、ご要望に応じた新規 MR 開発、「AR 匠 MASTER」をベースとしたカスタマイズも可能です。

特長

環境情報をデジタル化

- 歩き回ること現場の 3D モデルを作成
- 現場の 3D モデルや作業進捗確認
- 現場作業者にドキュメント共有・支援
- 2D 図面、作業レポート作成



作業情報をデジタル化

- 作業履歴を記録
※音声、写真、映像で保存
- 作業ルートを表示、作業チェックリストを確認
- 3D オブジェクト配置や BIM データ表示



導入効果

- MR 空間に点検結果を記録することで作業効率化を実現
- 作業をテンプレート化し、業務を標準化・最適化
- 空間レイアウト可視化
- 点検記録帳票・レポートを自動作成
※AR 匠 RESIDENCE のみ



対象業種：建設、不動産、インフラ、製造、サービス業

用途：現場作業記録・遠隔支援、空間レイアウト、BIM データ対応、点検記録を自動出力

無料デモ：<https://solutions.ostechnology.co.jp/artakumi/demo.html>

URL：<https://solutions.ostechnology.co.jp/artakumi.html>

お問い合わせ

株式会社アウトソーシングテクノロジー

<https://solutions.ostechnology.co.jp/artakumi.html>

アウトソーシングテクノロジーは、「モノ (機械電気)」×「IT」の分野において、高い技術力を保持しており、労働者不足やウイルスの蔓延等、社会課題の解決に人とテクノロジーで貢献するというビジョンを持っています。





MRの技術により、技術継承・トレーニングの課題を解決できるサービス

ナレコムVR



遠隔支援



作業支援 & タスク管理



トレーニング & シミュレーション



デザイン & プロトタイピング



セールス アシスタンス



コンテキスト データ表示

ナレコムVRは、Mixed Realityで技術継承・トレーニングを促進することを目的に開発されたプラットフォームになります。Microsoft HoloLens及びMicrosoft Azureと連携したソリューションで、3Dモデルやマニュアルを専用ポータルサイトにアップロードするだけですぐに利用できるSaaSサービスです。※2020年12月に新機能として屋内のナビゲーションを低コストで実現するナレコムVRナビをリリース予定です

特長

- 3Dデータ可視化**
 3Dデータや付箋を使って、物理作業の支援やトレーニング効果の促進が可能になります。HoloLensを装着して、現実空間に3Dオブジェクトを重ね合わせて、作業支援、検証、デモなどの用途で活用できます。
- クラウド連携**
 データの保管場所がクラウド上になるため、セキュアな環境で管理が可能です。お客様はインターネットでナレコムVRの管理ポータルにアクセスして、3D等のコンテンツの管理が可能です。
- ナビゲーション&空間デコレーション**
 現実空間の空間認識、経路表示を行い、必要な場所まで案内し、案内の途中や、終点で動画、画像、PDF等表示することができる、ナビゲーション & 空間デコレーションを提供致します。(ナビゲーション:2020年12月、デコレーション:2021年3月提供予定)

導入効果

- 完成予定の建築物を現実世界に合わせて表示、縮小版で全体を俯瞰・内装のカスタマイズ**
- HoloLensでリアルなマニュアルを表示。作業品質向上と訓練コストの削減**
- 実物の3Dモデルを表示・製品内部の可視化。操作手順や装置の説明を効果的に見せる**



対象業種：製造・ヘルスケア・大学

用途：製品PR・コミュニケーション支援・屋内ナビ

デモ：STOREから体験版ダウンロード

URL：<http://narekomu-vr.com/>

お問い合わせ

株式会社ナレッジコミュニケーション <http://narekomu-vr.com/>

ナレッジコミュニケーションはMicrosoft Azureのインテグレーターとして、AI/VRのソリューションを展開しております。AIやMicrosoft HoloLensに対応したアプリケーションの開発、PoCから導入のコンサルティングのご支援を行っております。





MR 空間での『リモートコミュニケーション + インストラクション』の Mixed Reality ソリューション QuantuMR (クァンタムアール)



遠隔支援



作業支援 & タスク管理



トレーニング & シミュレーション



デザイン & プロトタイピング



セールス アシスタンス

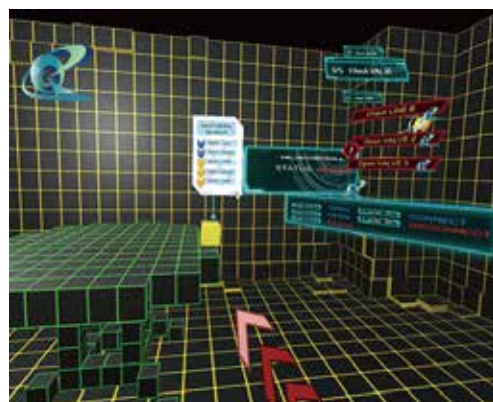


コンテキスト データ表示

QuantuMR は、「ベテランが実施する作業を誰でも・効率よく・間違いなく・安全に実施できる様にする」ために遠隔現場支援と現場作業支援を同時に行える製品です。リモートワーク化に対応しつつ、人材不足と危険や失敗の回避にも対応。現場の「技能継承」の課題をサポートします。

特長

- 全世界 28 億人の労働人口に価値を提供でき、オフィス勤務の「インフォメーションワーカー」だけでなく工場や店頭接客、サービス業に従事する「ファーストラインワーカー（最前線で働く人々）」にも活用が可能
- 遠隔支援、作業支援が合わさった HoloLens 2 用の MR ツール
- 遠隔支援者に現場の 3 次元情報と HoloLens 2 のカメラ映像が共有され、的確な支援が可能
- HoloLens 2 を被ることで、不慣れな現場でも、適切な作業マニュアルが現実空間に表示
- 支援を受けるために必要な「MR 空間」「作業マニュアル」は、HoloLens 2 と PC で簡単に作成可能



導入効果

- 業務ノウハウの標準化
- 教育コストの削減
- リモートワーク化、出張費の削減
- 危険・失敗の回避
- コスト：年間 84 万円からコンテンツは無制限に作成可能



対象業種：製造、インフラ、建設

用 途：製造及びメンテナンスにおける、遠隔業務支援／現場作業支援／教育トレーニング

U R L: <http://quantize-world.com/>

お問い合わせ

株式会社ポケット・クエリーズ <http://quantize-world.com/>

株式会社ポケット・クエリーズは、200 以上の現場と悩みを共有し、得られた知見から XR による解決策を提示しています。潜在的な課題に対してもゼロベースで要件を整理しご提案差し上げます。また、『ゲーミフィケーション』を用いて、現場の方が使いやすい、継続できるソリューション開発をしております。『ゲームのちから』と『Mixed Reality 技術』の融合により全人類の限りある時間の有効活用を図り産業の創造に貢献しています。





マーカーベースのアパタ操作

DXデザインコンサルティング・サービス

Technology Experiment Program



遠隔支援



作業支援 & タスク管理



トレーニング & シミュレーション



デザイン & プロトタイピング



セールス アシスタンス



コンテキスト データ表示

NEC 内での新サービス検討で活用を進め、2020 年度よりお客様向けとして提供を開始したプログラムです。製造、建設、リテール等の業種において、MR を活用して設備設置前にサービスの有効性を検証し、よりよいユーザー体験を提供するためのプログラムです。課題検討ワークショップと、プロトタイプ作成と効果検証の 2 部構成で提供します。

特長

- 技術の組み合わせにより、これまでになかった新しいサービスを生み出していくことができます。
- MR 体験を通して、サービス検討とテクノロジー検討を並行して進めていくことができ、市場や顧客といった様々な状況変化に対して、柔軟に対応していくことが可能です。



導入効果

- スピーディーに課題抽出、効果検証を行うことで、ユーザー体験価値を高めた新規サービスの提供が可能になります。
- 作業支援 SL 等、お客様のご要望に基づいた、個別 SI 対応も承っております。NEC の AI、5G、AR/MR/VR に関わる技術を用いてお客様の業務システムと連携した SI を行います。



対象業種：製造、インフラ、建設、リテール、サービス業、エンターテインメント

用途：作業支援、教育トレーニング、マーケティング

無料デモ：ご相談に応じて個別ご紹介可能

URL: https://jpn.nec.com/nec-ar/mr_hololens.html

お問い合わせ

日本電気株式会社 デジタルビジネスオファリング本部

<https://jpn.nec.com/nec-ar/index.html>

NEC は、Microsoft Mixed Reality パートナープログラム認定パートナーで、Microsoft HoloLens を使った MR ソリューション・コンテンツの開発が可能です。





HoloLens 2 とヘルメットを一体型とした 施工現場用の Mixed Reality デバイス & クラウドサービス Trimble XR10 & TCH プレミアム



遠隔支援



作業支援 &
タスク管理



トレーニング &
シミュレーション



デザイン &
プロトタイピング



セールス
アシスタンス



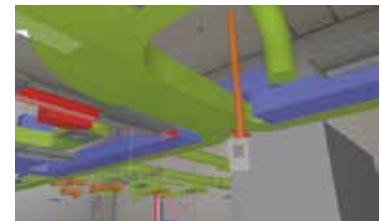
コンテキスト
データ表示

日本の安全基準に準拠したヘルメット一体型 HoloLens 2 デバイス Trimble XR10 と、クラウド型 3D モデル運用サービス TCH プレミアムを活用することにより、現場で効率的に 3D モデルを運用することができます。設計段階から図面の整合性確認や施工関係者間の合意形成を迅速化し、施工前に 3D モデルを見ながら空間把握や課題抽出を行うことで、手戻りの低減・防止に貢献します。更に鉄骨などの躯体や仕上げ等の建築工事の現場、ダクト・配管等の設備工事における施工の現実空間に 3D モデルを重ねて表示することで、施工の進捗確認や品質管理等の作業が現場で完結します。

特長

TCH プレミアムの特長

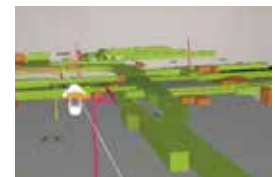
- ① マーカーを使用した位置合わせ
- ② 設計データと現実空間との比較による干渉チェック
- ③ 現場で ToDo リストの作成、オンタイムに情報共有
- ④ 現場同士、現場とオフィスで遠隔通信
- ⑤ 施工手順や組立手順の連続的な 3D 表示
- ⑥ あらゆる角度からモデルを確認するフライモード
- ⑦ オフラインでの 3D モデル現場活用
などのサービスが利用可能



マーカーによる位置合わせ



ToDo で情報共有



フライモードで多眼検証

導入効果

クラウド上でプロジェクトごとのデータ管理が可能。
クラウドサービスはデータ容量、プロジェクト数、メンバー数
が無制限にお使いいただけるため、3D データを含む膨大な
データの管理に役立ちます。



対象業種：建設、製造、インフラ等

用途：関係者間での合意形成、施工前のデータチェック、現況確認、遠隔業務支援

URL: <https://www.nikon-trimble.co.jp/TrimbleXR10/>

お問い合わせ

株式会社ニコン・トリンプル ビルディングソリューション推進部 <https://www.nikon-trimble.co.jp>

株式会社ニコンと米国 Trimble Inc. のジョイントベンチャーである株式会社ニコン・トリンプルは、両社のコア技術である測量・測位技術とノウハウを融合させ、GNSS 受信機、小型・軽量のトータルステーション、先端的なロボティクストータルステーションを中心に高品質、高精度なソリューションをご提供してまいりました。近年では Trimble の最先端建設 ICT ソリューションや 3D レーザスキャナを国内に導入し、多くの実績を積み上げています。





デジタル戦略を優先順位付けて迅速に実施、変革を支援

Smart Engineering 導入サービス



遠隔支援



作業支援 & タスク管理



トレーニング & シミュレーション



デザイン & プロトタイピング



セールス アシスタンス



コンテキスト データ表示

アバナードの経験豊富なコンサルタントが、市場インサイト、高度なテクノロジーの専門知識、マイクロソフト、アクセンチュアの知見をもとに総合的に深く洞察し、HoloLens 2 を活用したエンジニアリングをポートします。

特長

- エンジニアリングにおけるアセットライフサイクル全体でデータを活用
- 3D ポリゴンイメージによる Digital Twin で設計を現実空間に正確に視覚化
- IoT データ（または分析結果）を Digital Twin に反映・視覚化
- HoloLens への視覚化・現場活用により、熟練者から現場作業員への性格な指示
- 工程シミュレーションの視覚化
- 現存 / 仮設工事設計決定支援
- プラント等現場での建造物の視覚化



巨大設備の等身大での閲覧



即時の IoT データの可視化



スケーリングで全体イメージを把握



IoT センサーの所在を確認

導入効果

- オペレーション最適化
- コスト削減
- 生産性予測
- ROI 増加
- プロジェクトスケジュールの削減

対象業種：製造・リソースプラント・建築エンジニアリング

用途：遠隔業務支援、教育トレーニング、生産現場作業支援、アフターサービス（メンテナンス）

URL: <https://www.avanade.com/ja-jp>

お問い合わせ

アバナード株式会社 <https://www.avanade.com/ja-jp>

アバナードは、アクセンチュアとマイクロソフトによって戦略的に設立されました。両社の強みを兼ね備えた企業として、お客様のゴールを最大限に実現する戦略とテクノロジーをお届けします。アバナードとアクセンチュアの 75,000 人以上の専門家たちが、マイクロソフトに特化したソリューションを提供します。





空間コンピューティングを取り込むことで、
組織内での技能の継承、共有と社内での管理が可能

Manifest (マニフェスト)



遠隔支援



作業支援 &
タスク管理



トレーニング &
シミュレーション



デザイン &
プロトタイピング



セールス
アシスタンス



コンテキスト
データ表示

Manifest は実際の機器・装置や 3D オブジェクト上にステップ バイ ステップの作業指示を空間に表示します。各ステップはテキスト、ビデオ、画像、音声、図面やその他の媒体を通じて表現することができます。現場の作業者はその空間コンピューティングの技術を活用して機器・装置の操作、保守や修理を円滑に行えます。また、組織として作業や設備の管理、監査そしてレビューも行えます。

特長

- 経験豊富なフィールド技術者は、拡張現実ヘッドセットまたは iOS デバイスを使用して簡単に作成できます。
- オペレーターは、指示に従って簡単に新しい仕事のスキルを習得したり、新しい機器のトレーニングを行ったり、現在の知識を強化したりできます。
- グローバルから一人称視点までの可視性。状況認識、安全性、および意思決定のために 2D および 3D 情報と対話します。

導入効果

- 作業員のトレーニングや現場の業務効率化
- AR を通じて学ぶことで、作業習得の時間を削減し、同時にミスも減らすことが可能
- マニフェストを使用することにより、新入社員のオンボーディング、追加のトレーニング、および継続教育が強化および合理化されます。



対象業種：防衛、製造、石油・ガス、運輸とヘルスケア

用途：トレーニング、メンテナンス、コラボレーション、遠隔支援

URL: www.taqtile.com

お問い合わせ

Taqtile <https://www.taqtile.com>

Taqtile は様々な業種・業態で最前線の現場従業員の技能継承、安全面の確保そして業務効率化において変革をお届けしています。自社内のエキスパートの知見を記録そして活用することで、組織内の全ての人がエキスパートとなります。



Mixed Reality カスタマー ソリューション

Mixed Reality ソリューションを開発し、自社での利用にとどまらず、業界向けに提供しています。

ページ	企業名	ソリューション
23	小柳建設株式会社	Holostruction (ホロストラクション)





建設現場で働くひとの一日を変えるテクノロジー

Holostruction (ホロストラクション)



遠隔支援



作業支援 & タスク管理



トレーニング & シミュレーション



デザイン & プロトタイピング



セールス アシスタンス



コンテキスト データ表示

Holostruction (ホロストラクション) は MR 技術を用い、建造物の 3 次元モデルや日常活用しているデジタルデータ (写真、書類) を現実の空間に投影し、その中を歩き回りながら、様々な位置・角度・縮尺において自由自在に複数人と同時に協議することができるソリューションです。遠隔地とのリモートコミュニケーション機能も有しており、離れた場所からも会議に参加することができます。

特長

FUNCTION 1: 3D DATA SIMULATION (3次元データシミュレーション)

ユーザが作成した 3DCAD データや書類データを Holostruction のクラウドサーバに登録することで、様々なシミュレーションをすぐにはじめられます。複数人で実物大のモデルによる直感的なイメージ共有と安全・作業シミュレーションが行えるため、理解度向上や潜在的リスクの発見に役立ち、現場工事におけるフロントローディングを実現します。

FUNCTION 2: REMOTE COMMUNICATION (遠隔コミュニケーション)

今まで、図面や書類を見ながら協議を行う際には、会議室を取って対面で行う必要がありました。Holostruction のリモートコミュニケーション機能を使う事により、時間的・場所的制約から解放され、新しいワークスタイルが実現します。

FUNCTION 3: TIME SLIDER (タイムスライダー)

登録した 3 次元モデルに対し「時間」や「段階」の設定を行う事で連続的な時間属性を持った 4 次元データが完成します。全ての建設生産プロセスの可視化が実現し、自由な時間の操作による段階確認を行うことができ、様々なシナリオに活用できます。



導入効果

建設現場の生産性の向上、作業の効率化

- ・遠隔でも正確なイメージ共有ができ、対面と同等のコミュニケーションが取れることによる移動回数、移動時間の削減
- ・理解度向上による合意形成までの時間短縮 … etc

※国土交通省 PRISM 事業において 2019 年度、20 年度、21 年度と各種機能の実証試験実施、竹中工務店様をはじめ建設業だけでなく、製造業、教育機関等の導入実績多数。

対象業種：建設業、不動産業、製造業、教育機関、その他

用途：各種打ち合わせ、検査、教育など

URL: <https://n-oyanagi.com/holostruction/>

お問い合わせ

小柳建設株式会社
<https://n-oyanagi.com>



Holostruction 公式サイト
<https://n-oyanagi.com/holostruction/>



1945 年の創業以来、土木事業、建築事業、また自社開発の浚渫事業を軸に、総合建設業として地域社会の成長発展に貢献してきました。Holostruction は、「いい仕事は、家族との時間もつくる。」をコンセプトに小柳建設と日本マイクロソフトが共同で開発を行い、従来のコミュニケーション、働き方、そして建設業をはじめとする各産業の未来を変えていくソリューションです。

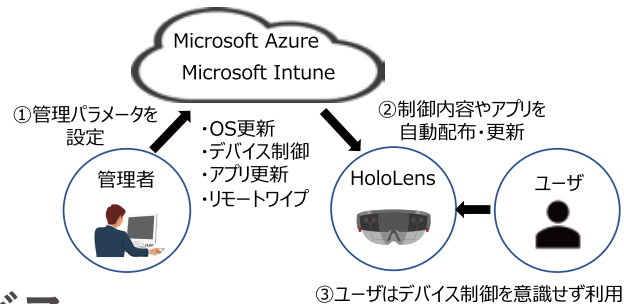
HoloLens 2 導入支援サービス

Microsoft HoloLens 2 の導入をサポートしているパートナーを紹介します。

ページ	企業名	ソリューション
25	株式会社日立ソリューションズ	Microsoft HoloLens 2 / Intune に関する導入支援サービス
26	株式会社日立ソリューションズ	Microsoft HoloLens 2 の試行環境付きトライアルパッケージ
27	日本ビジネスシステムズ株式会社	ファーストステップガイド for Microsoft HoloLens
28	日本ビジネスシステムズ株式会社	ワークスタディラボ for Microsoft HoloLens
29	アバナード株式会社	現場点検パッケージ導入サービス
30	エクシオグループ株式会社	スマートグラス導入環境構築・導入支援
31	株式会社ホロラボ	HoloLens PoC まるっとプラン~工場向け



Microsoft HoloLens 2 / Intune に関する導入支援サービス



マイクロソフトが提供するクラウドベースのモバイルデバイス管理サービスである Microsoft Intune を使って、アプリケーションのインストール制御や、紛失・盗難時のデバイスロック、リモートデータ消去など、Microsoft HoloLens に必要とされるセキュリティポリシーの実装をご支援します。

ポイント

適正に管理

HoloLens に Intune を導入することで、セキュリティやコンプライアンス管理を実行

円滑に導入

豊富な導入実績とノウハウをベースに、HoloLens と Intune の導入をサポート

Intune を適切に構成

HoloLens の管理を行う Intune を、要件に従い適切に構成・インストール

サポート範囲

1 要件定義

- Microsoft HoloLens 機能説明
- Microsoft Intune 機能説明
- テナント開設
- 機能要件／運用の確認

2 基本設計 / 詳細設計

- Microsoft HoloLens の基本／詳細設計
- Microsoft Intune の基本／詳細設計

3 構築 / システムテスト

- Microsoft HoloLens 構成／構築
- Microsoft Intune 構成／構築
- テスト項目作成／レビュー
- システムテスト

4 運用準備

- 運用ドキュメント作成
- ユーザー向けマニュアル作成
- 管理者向け操作レクチャー

5 利用開始

- 運用サポート
- 初期インシデント対応

お問い合わせ

株式会社日立ソリューションズ <https://www.hitachi-solutions.co.jp/inquiry>

変化の激しいこの時代の流れのなかで、日立ソリューションズは、経営者と社員一人ひとりが「企業理念」「経営ビジョン」を共有することでチカラを発揮し、お客様と地球社会の発展に貢献していきます。



Microsoft HoloLens 2 の 試行環境付きトライアルパッケージ

- 使い方レクチャーとサポート
- 必要なクラウド環境と機器
- Microsoft HoloLens 2

Microsoft HoloLens 2 のトライアルに必要な試行環境／サービスをオールインワンで提供。Mixed Reality を提供する“Microsoft HoloLens 2”、遠隔コミュニケーションを実現する“Microsoft Dynamics 365 Remote Assist”、3D マニュアルを構成・利用する“Microsoft Dynamics 365 Guides”、これらのトライアルを速やかに進めることができる 3 種類のパッケージを用意しています。

ポイント		
<p>HoloLens をすぐに試せる ‘環境’ 付きパッケージ</p> <p>HoloLens と必要な機器、クラウド環境、アプリケーションをまとめてご提供。すぐにご利用になれます。</p>	<p>使い方レクチャーと インシデントサポート</p> <p>HoloLens と、ご利用のアプリケーションの操作をレクチャーいたします。また期間中のお問合わせサポートもいたします。</p>	<p>期間延長など個別の ご要望にもお応えします</p> <p>基本パッケージをベースに個別のご要望にもお応えします。 ※別途お見積もりとなります。</p>

Microsoft HoloLens 2 ご導入検討フェーズでは様々な検証課題があります。描いている業務ニーズを満たせるか、既存の社内 LAN 環境で利用可能か、デバイスの使用感はどうか。これらは実際に機器を使用して初めて分かるものです。しかしながら検証のためだけにクラウド環境構築や機器購入はハードルが高いと感じるお客様も少なくありません。短期間、レディメイドの環境で存分にお使いいただけるトライアルパッケージをご活用ください。

トライアルパッケージ名	アプリケーション	共通で含まれるもの
<p>"HoloLens 2" + "Dynamics 365 Guides" パッケージ</p> <p> Dynamics 365 Guides を試したい。</p>	<ul style="list-style-type: none"> Microsoft Dynamics 365 Guides (数量 1) ※Guides は HoloLens で使用するアプリケーションと、コンテンツ編集のための PC 用アプリケーションを含みます。 	<p><ハードウェア></p> <ul style="list-style-type: none"> Microsoft HoloLens 2 : 1 台 A4 ノートパソコン (当社推奨品) : 1 台 Wi-Fi ルーター (100GB 相当 / 月) : 1 台 ※機器一式はレンタル品となります。
<p>"HoloLens 2" + "Dynamics 365 Remote Assist" パッケージ</p> <p> Dynamics 365 Remote Assist を試したい。</p>	<ul style="list-style-type: none"> Microsoft Dynamics 365 Remote Assist (数量 1) Microsoft 365 Business Basic (数量 2) 	<p><サポート&トレーニング></p> <ul style="list-style-type: none"> インシデントサポート (2 か月間有効) : 5 インシデント オンライン導入トレーニング (約 2 時間) : 1 回 マニュアル : 1 式 ※3D モデル、アニメーションなど複雑なコンテンツは対象外とします。
<p>"HoloLens 2" + "Dynamics 365 Remote Assist" + Guides パッケージ</p> <p> Dynamics 365 Remote Assist、Guides 双方試したい。</p>	<ul style="list-style-type: none"> Microsoft Dynamics 365 Remote Assist (数量 1) Microsoft Dynamics 365 Guides (数量 1) Microsoft 365 Business Basic (数量 2) 	<p><キitting・環境構築></p> <ul style="list-style-type: none"> 環境、機器のセットアップ : 1 式 ※テナント名、アカウント名などは当社にて決定します。

お問い合わせ

株式会社日立ソリューションズ <https://www.hitachi-solutions.co.jp/inquiry>

変化の激しいこの時代の流れのなかで、日立ソリューションズは、経営者と社員一人ひとりが「企業理念」「経営ビジョン」を共有することでチカラを発揮し、お客様と地球社会の発展に貢献していきます。






ファーストステップガイド for Microsoft HoloLens



HoloLens 2 の利用開始に必要な初期設定の実施と、ステップバイステップによる標準アプリケーションの操作体験をセットにした HoloLens 2 導入支援サービスです。約半日で完了する 3 ステップ短期集中型のガイドで HoloLens 2 の基礎を習得できます。

こんなお客様におすすめ

HoloLens 2 を 使えるようにしたい		現地サポートで初期設定も楽々完了! JBS のエンジニアが、現地にてお客さま環境を確認しながらサポートすることで、楽に初期設定が完了します。
HoloLens 2 の操作を 手軽に学習したい		ハンズオントレーニングで基本操作を習得! 概要説明と実践を繰り返しながら行う体験学習で、HoloLens 2 の操作を手軽に習得できます。
HoloLens 2 を すぐに業務で使いたい		全行程が半日で完了! ポイントを押さえた 3 ステップのガイドにより、約半日で HoloLens 2 を利用開始できます。

サービス提供プロセス

座学形式の講義とハンズオン形式の体験学習を併用して進めます。HoloLens 2 デバイス 1 台に対して 4 名までの少人数制を採用した講師オンサイトスタイルにより、体験中のさまざまな疑問もその場で解消し、学習効果を高めます。

ステップ	初期設定を行う	HoloLens を知る	実際に使ってみる		
プロセス	初期設定 ※1	概要説明	基本操作説明	Dynamics 365 Remote Assist 操作説明	Dynamics 365 Guides 操作説明
内容	<ul style="list-style-type: none"> HoloLens 2 の設定 デバイス管理 ID 設定 インターネット接続設定 標準アプリケーションインストール Windows アップデート 	<ul style="list-style-type: none"> AR、VR、MR の違い MR の活用シーン Microsoft HoloLens 2 の種類 Microsoft HoloLens 2 の特徴 	<ul style="list-style-type: none"> 操作概要説明 操作詳細説明 ホログラムのタッチ エアタップ スタートジェスチャなど 	<ul style="list-style-type: none"> アプリケーション説明 操作説明 通話 アノテーション ファイルの共有など 利用シーンの紹介 	<ul style="list-style-type: none"> アプリケーション説明 操作説明 ガイドの作成 ガイドの利用など 利用シーンの紹介
形式	ハンズオン	座学	座学 ハンズオン	座学 ハンズオン	座学 ハンズオン
所用時間	約 1 時間 ※2		約 0.5 時間	約 1 時間	約 1 時間

※1 本プロセスは、HoloLens 2 デバイスの初期設定のみ行います。別途ご案内するマニュアルを利用して、体験学習に必要な PC のセットアップを事前にお願います。

※2 HoloLens 2 デバイスを 1 台設定する場合の時間です。

お問い合わせ

日本ビジネスシステムズ株式会社 <https://www.jbs.co.jp>

JBS は豊富な経験と高い専門性を持つマイクロソフトパートナーとして、お客さまのデジタルトランスフォーメーションの実現を支援します。



ワークスタディラボ for Microsoft HoloLens



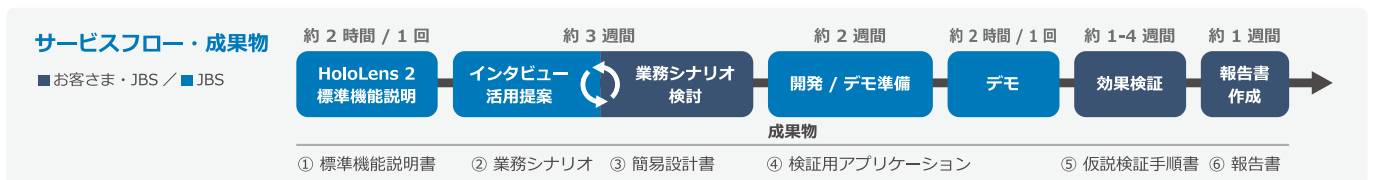
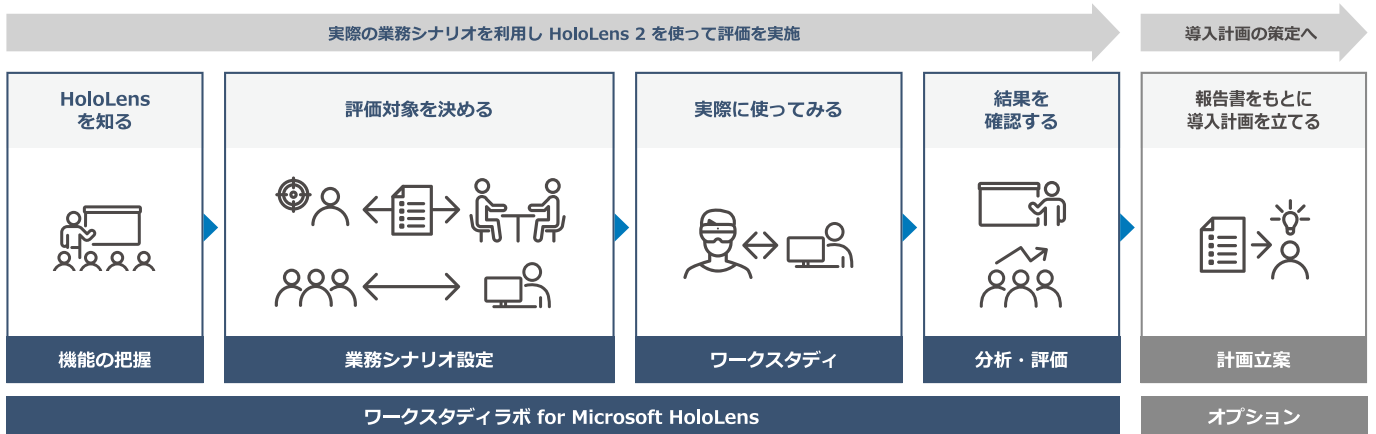
Microsoft HoloLens 2 を業務活用する方法を検証するために必要な、計画立案や検証アプリケーションの提供、評価の実施までをセットにしたサービスです。評価に必要な作業の支援を利用することで、効率よく評価を進めることができます。

こんなお客様におすすめ

<p>何ができるかわからない</p>	<p>HoloLens 2 を体験しながら教えてもらえる HoloLens 2 の標準機能について、デモを交えた説明で体験できます。標準機能でできる範囲とできない範囲を体験することで業務への利用をイメージしやすくなります。</p>
<p>どのように活用したら良いかわからない</p>	<p>課題に合わせた活用方法を提案してもらえる インタビュー形式にて確認した、課題を解決するための HoloLens 2 の利用方法を提案します。その提案内容を基に検討できるため、より業務を意識した具体的な仮説立案につながります。</p>
<p>投資対効果がわからない</p>	<p>評価結果をもとにコストシミュレーションしてもらえる 評価結果を基に策定した業務シナリオや投資対象、システム構成や必要となるコストについてまとめた結果報告を受け取ることができるため、導入計画の検討をスムーズにできます。</p>

サービス概要

「実際の業務シナリオ」と「解決したい課題」をインタビュー形式で確認し、HoloLens 2 の利用シナリオ提案からシナリオに沿った評価を行い、結果を報告書にまとめてお渡します。



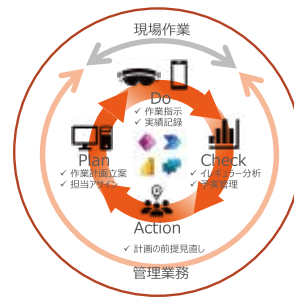
※HoloLens2 はレンタルも可能です。(別途月額利用料がかかります) ※検証用アプリケーションの開発をせずに費用を大幅に抑えたパターンでのご提供も可能です。

お問い合わせ

日本ビジネスシステムズ株式会社 <https://www.jbs.co.jp>

JBS は豊富な経験と高い専門性を持つマイクロソフトパートナーとして、お客さまのデジタルトランスフォーメーションの実現を支援します。





デジタル戦略を、優先度の高いものから迅速に実現し、
変革をドライブ
現場点検パッケージ導入サービス

-  遠隔支援
-  作業支援 & タスク管理
-  トレーニング & シミュレーション
-  デザイン & プロトタイピング
-  セールス アシスタンス
-  コンテキスト データ表示

アバナードの経験豊富なコンサルタントが、市場インサイト、高度なテクノロジーの専門知識、マイクロソフト、アクセンチュアの知見をもとに総合的に深く洞察し、HoloLens 2 と Power Platform を活用した保全業務をポートします。

特長

現場点検パッケージは現場作業支援にとどまらず、蓄積したデータを活用したマネジメント業務の推進を短期間で実現します。

- デジタルを活用した現場作業支援
 - ・デジタル化された作業指示による的確な作業実施及び実績の記録
 - ・リモートアシストを活用した遠隔地からの専門家による技術支援
- ワークフローによる日々の業務の見える化
 - ・作業予定の発生から作業完了までをワークフロー化し、進捗を管理
- KPI による作業効率化支援
 - ・予実分析により、イレギュラーの有無とその原因を確認し、改善
- 最適なリソース配置計画
 - ・作業員のスキル要件緩和に合わせて、最適なリソース配置を再検討改善



HoloLens2 による現場支援ツール



Power Platform による管理業務ツール

導入効果

- オペレーション最適化
- コストの削減 (オペレーションコスト、サービス導入コスト)
- 人材育成

対象業種：製造・リソースプラント

用途：遠隔業務支援、保全作業支援、教育トレーニング

URL: <https://www.avanade.com/ja-jp>

お問い合わせ

アバナード株式会社 <https://www.avanade.com/ja-jp>

アバナードは、アクセンチュアとマイクロソフトによって戦略的に設立されました。両社の強みを兼ね備えた企業として、お客様のゴールを最大限に実現する戦略とテクノロジーをお届けします。アバナードとアクセンチュアの 75,000 人以上の専門家たちが、マイクロソフトに特化したソリューションを提供します。



スマートグラス導入環境構築・導入支援



Microsoft HoloLens 導入支援では、DX 施策として独自のセキュリティ要件（Azure AD、Intune などのデバイス管理）にあった環境構築と運用保守をサポートいたします。スモールスタート導入から本格運用まで、各企業にあったスマートグラス導入をご支援致します。

ポイント

スピーディかつ柔軟な導入支援

NW 環境構築から端末、ライセンスのご提供等、ご希望に沿った導入支援のご提供が可能です

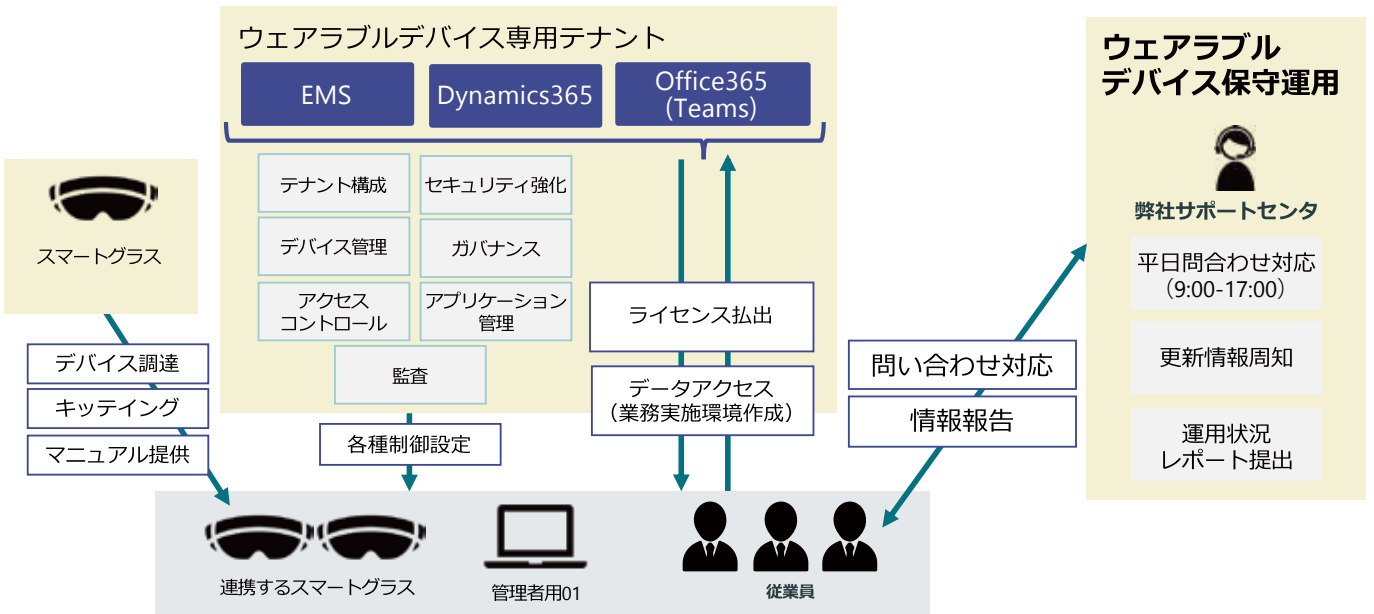
安全な運用支援

貴社のセキュリティ要件に沿って、アカウント管理、アクセス制限、資産管理の設計から運用まで対応いたします

DX 戦略としての本格導入支援

HoloLens 導入後の本格導入、貴社内有効活用のごコンサルサポートをいたします

サポート範囲



お問い合わせ

エクシオグループ株式会社 <https://www.exeo.co.jp>

主に通信インフラ事業や電気・土木・環境インフラ事業、ネットワークインテグレーション、システムインテグレーションを行っております。ITコンサルティングから最適な Wi-fi 環境構築、各種サービスのご提供・運用保守など、ワンストップフルレイヤでサービスをご提供致します。



HoloLens 2 の実運用に向けた HoloLens PoC まるっとプラン ～工場向け



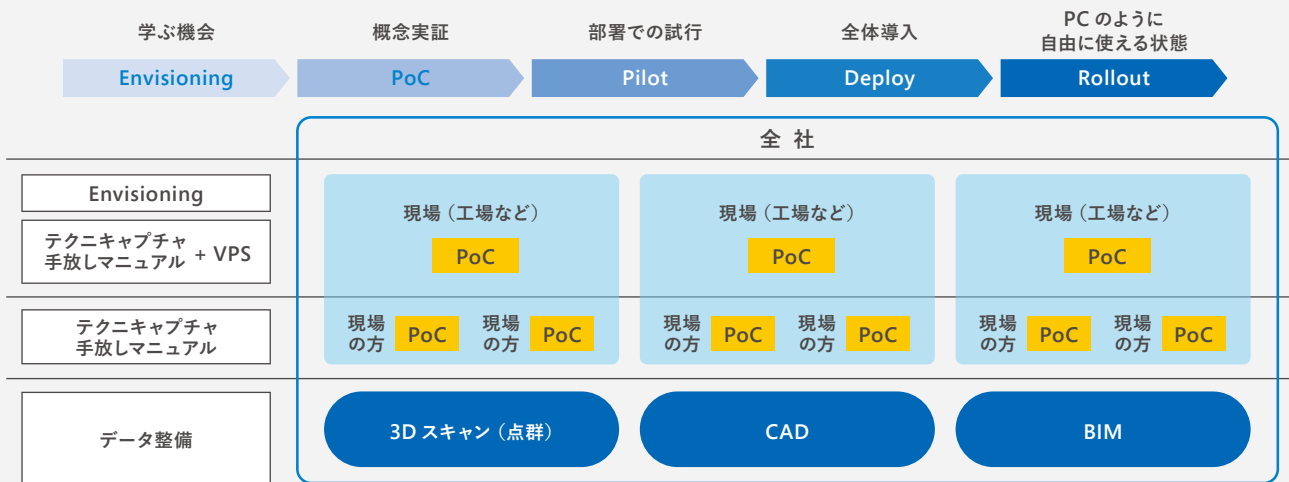
HoloLens PoC まるっとプランは、ホロラボの豊富なノウハウと製品 (手放しマニュアル、TechniCapture、mixpace) を組み合わせて実用に向けて複数の PoC を試行できるサービスです。新技術の導入は多くの PoC の経験を踏まえたうえで、自社に適した形で導入へ進めていきます。まずは3か月・1つの現場にて試行を行います。その結果を踏まえて6か月や12か月の単位で複数拠点への試行・導入へとステップアップします。

ポイント

<p>短期間に多数の PoC</p> <p>3D データの活用や HoloLens の実運用を見据えたうえで、短期間に多くの PoC で学習し、成功確率を上げる (3D データ作成の支援も可能です)</p>	<p>様々なレイヤーの試行</p> <p>現場から全社まで様々なレイヤーでの取り組みを試行する</p>	<p>デバイス・データ・業務整理まで丸っと支援</p> <p>デバイスの利用のみならず、データ整理、業務整理まで含めてのご支援</p>	<p>ホロラボの多彩な資産で実運用展開を支援</p> <p>ホロラボの多くのノウハウで実運用展開をご支援</p>
--	--	--	---

サポート範囲

1つの PoC よりも、様々な PoC を経て多くを学び、実運用の確率を上げることを目的としています。現場での試行に必要なデータ整備も併せてご支援が可能です。データとアプリを並行して整備することで、現場の方が先頭に立ち試行を進めることが可能になります。



お問い合わせ

株式会社ホロラボ <https://hololab.co.jp/>

株式会社ホロラボは Windows Mixed Reality 他、xR 技術やセンサー技術に関する調査研究、システム/アプリケーションの企画開発、普及啓発活動を行っています。特に最新の xR 技術を用いた to B ソリューションの受託開発、Azure Kinect DK など最新のセンサーデバイスの用途開発を得意としています。顧客の要望ヒアリングから UX デザイン、アプリやサービスの開発からデプロイまで幅広く対応いたします。



Microsoft Mixed Reality パートナー プログラム 認定パートナー



株式会社ホロラボ
<http://aka.ms/MRPP-HoloLab>



株式会社インフォーマティクス
<http://aka.ms/MRPP-Informatix>



南国アールスタジオ株式会社
<http://aka.ms/MRPP-NRS>



株式会社ポケット・クリエイーズ
<http://aka.ms/MRPP-PQ>



株式会社ネクストスケープ
<http://aka.ms/MRPP-NS>



DataMesh株式会社
<http://aka.ms/MRPP-DM>



株式会社アウトソーシングテクノロジー
<http://aka.ms/MRPP-OST>



株式会社電通国際情報サービス
<http://aka.ms/MRPP-ISID>



日本ビジネスシステムズ株式会社
<http://aka.ms/MRPP-JBS>



株式会社ナレッジコミュニケーション
<http://aka.ms/MRPP-KC>



株式会社ハニカムラボ
<http://aka.ms/MRPP-HCL>



株式会社神戸デジタル・ラボ
<http://aka.ms/MRPP-KDL>



エクシオグループ株式会社
<http://aka.ms/MRPP-EXEO>

Orchestrating a brighter world



日本電気株式会社
<http://aka.ms/MRPP-NEC>



KPMG コンサルティング株式会社
<http://aka.ms/MRPP-KPMG>



株式会社積木製作
<http://aka.ms/MRPP-TMK>



株式会社博報堂
<http://aka.ms/MRPP-HHD>



株式会社博報堂プロダクツ
<http://aka.ms/MRPP-HHDP>



TIS株式会社
<http://aka.ms/MRPP-TIS>



株式会社セック
<http://aka.ms/MRPP-SEC>



ナレッジワークス株式会社
<http://aka.ms/MRPP-KW>



株式会社エム・ソフト
<http://aka.ms/MRPP-MST>



株式会社シャンティ
<http://aka.ms/MRPP-Shanti>

購入方法

現在、HoloLens 2 は Microsoft Store および、以下の認定リセラー、パートナーから、ご購入やレンタルいただけます。

オンライン販売
(法人および開発者のみを対象)



Microsoft Store

法人と開発者のお客様を対象としています (それ以外のお客様を対象していません)
<http://aka.ms/HL2-MSSStore>

法人向け販売



日本ビジネスシステムズ株式会社
<http://aka.ms/HL2-JBS>



株式会社大塚商会
<http://aka.ms/HL2-Otsuka>



SB C&S株式会社
<http://aka.ms/HL2-SBCS>



Microsoft Store 法人窓口
法人のお客様を対象とした
お問い合わせ電話 : 0120-03-5241
受付時間 : 9:00 ~ 17:30 (土曜・日曜・祝日を除く)

ヘルメット一体型
ソリューション販売



株式会社ニコン・トリンプル
<http://aka.ms/HL2-XR10>

レンタル パートナー



横河レンタ・リース株式会社
<http://aka.ms/HL2-YRL>





Microsoft HoloLens 2 に関する最新情報は、<https://www.microsoft.com/ja-jp/hololens> をご覧ください。

●記載されている会社名および製品名は各社の商標または登録商標です。●本リーフレットの内容は 2022 年 2 月現在のものです。●本リーフレットで使用している画像はイメージです。●製品仕様は予告なく変更する可能性があります。あらかじめご了承ください。

■ マイクロソフト カスタマー インフォメーションセンター
フリーダイヤル **0120-41-6755** (9:00~17:30 土日祝日、弊社指定休業日を除きます)

※ 携帯 / PHS からご利用いただけます。※ 番号のおかけ間違いにご注意ください。



日本マイクロソフト株式会社
〒108-0075 東京都港区港南 2-16-3 品川グランドセントラルタワー