

HP教育向けノートPC

2022年 5月版



ICTは「教具」から「文具」へ。 新しい時代に向けて、学習者が主体となる 学びの環境の構築を

ICTの“真の活用”は今までの学習方法の延長線上にはありません。

疑問はすぐに検索する、オンライン上で協動的に学ぶ、あるいは理解度に合わせて学び直しや先取り学習をしたり、蓄積した自分の作品や学びを振り返って再編集するなど、子供たちが主体的に取り組める環境の構築が今まさに求められています。

現在、世界中で多くの学生がICT機器を活用して学習しており、世界の教育市場では、HPのノートPCが最も多く使われています*。HPは世界170か国以上の事業拠点で、各国の導入事例を洞察しながら、生徒や教師など、利用者の目線に立った端末や周辺機器を開発・提供しています。ICTが真の学習方法と結びつくことで、社会的および経済的に有意義な成果が教育機関や地域社会にもたらされると私たちは信じています。



教育向けPC 世界シェアNo.1*

HPは50年以上にわたり、世界中の大小の教育機関と連携し、生徒が最大限の成果を引き出すために必要なテクノロジーの創造に取り組んでいます。

*出典: IDC Quarterly Personal Computing Device Tracker, 2021 Q4 2019年-2021年において、教育向けTraditional Notebook PCおよびUltraslim Notebook PC出荷台数のCompany別シェア



教育向け専用設計

HPの教育向けノートPCは、先生、生徒、学校管理者からの声をもとに開発。耐久性、拡張性、汎用性を兼ね備えた、教育向け専用設計のノートPCです。



長期安定使用できるバッテリー

通常のバッテリーパックは約300回の充放電に対し、HPのノートPCは約1,000回の充放電サイクルを設計寿命とした高耐久性バッテリーを標準搭載しています。



さまざまな学習スタイルに対応

コンバーチブルタイプのPCは360°回転するディスプレイによりノートモード、タブレットモード、テントモード、スタンドモードの4つのモードに簡単に変形。学習の利用シーンに応じて使い分けできます。



安定のネットワーク接続

Wi-Fi標準規格の最新バージョンである802.11ax (Wi-Fi 6)に対応。複数の端末を無線で接続した場合につながりやすく実行速度がアップする「MU-MIMO」(マルチユーザーマイモ)にも対応しています。
*「MU-MIMO」を利用する場合はアクセスポイント側にも対応している機器が必要となります。



見つける、伝えるが広がる Webカメラ

ビデオ通話に便利なインカメラに加えコンバーチブルタイプのPCは動画や写真の撮影に便利なアウトカメラを搭載。学校と学校をつなぐ交流学习など、幅広いシーンで活躍します。



教育向けに設計された耐久性

教育現場では毎日の持ち運びなど厳しい環境下における運用が想定され、耐久性はとくに重要な要素となります。さまざまな状況を想定した試験をはじめ、設計や素材を採用しています。

教育向けPCの耐久性テストについては、動画でもご紹介しています。



動画で見る





教育向けに設計された堅牢性

HPの教育向けPCは、長期間、安心してご利用いただくため、約12万時間に相当するHP独自の厳しい品質基準テストを実施。さらに、米軍の物資調達に必要な基準を定めた米軍調達基準 (MIL-STD-810) のテスト*1 をクリアしています。高い堅牢性と耐久性が求められる教育の現場で力を発揮します。

MIL-STD-810テスト内容		GIGAスクール構想対応PC			HP ProBook シリーズ	HP EliteBook シリーズ
		HP ProBook x360 11 G5 EE	HP Chromebook x360 11 G3 EE	HP Chromebook x360 11 G4 EE		
1 落下	810G:高さ76cmから、5cmの合板の上に合計26方向の落下(非稼働) 810H:高さ122cmから、5cmの合板の上に合計26方向の落下(非稼働)	-	-	-	✓*2	✓*2
2 衝撃	18回(6面×3回)の衝撃テスト、加速度:40g、時間:11ms(OS稼働)	✓	✓	✓	✓	✓
3 振動①	810G:PC本体 10~500Hzの振動、3軸×2時間(OS稼働) 810H:PC本体 5~500Hzの振動、3軸×2時間(OS稼働)	-	-	-	✓*2	✓*2
4 振動②	梱包時 5Hzの振動×20分(非稼働)	✓	✓	✓	✓	✓
5 振動③	PC本体 20~2000Hzの振動、3軸×1時間(OS稼働)	-	-	-	-	✓
6 粉塵	濃度:10.6±7g/m ³ 、気流速度:8.9msの中に6時間放置(OS稼働)	✓	✓	✓	✓	✓
7 湿度	810G:湿度:50~95%、気温:23~60度、合計246時間(非稼働) 810H:湿度:50~95%、気温:23~60度、合計264時間(非稼働)	-	-	-	✓*2	✓*2
8 高度①	標高4570m相当、気温:25度、時間:1時間(非稼働)	✓	✓	✓	✓	✓
9 高度②	標高4570m相当、気温:25度、時間:1時間(OS稼働)	✓	✓	✓	✓	✓
10 高温①	気温:33~71度、時間:24時間(非稼働)	✓	✓	✓	✓	✓
11 高温②	気温:60度、時間:4時間(OS稼働)	✓	✓	✓	✓	✓
12 低温①	気温:-51度、時間:4時間(非稼働)	✓	✓	✓	✓	✓
13 低温②	気温:-29度、時間:4時間(OS稼働)	✓	✓	✓	✓	✓
14 温度変化	気温:-51~60度、時間:6時間×3サイクル(非稼働)	✓	✓	✓	✓	✓
15 砂塵	濃度:2.4g/m ³ 、気温:60度、気流速度:20msの中に90分放置(OS稼働)	-	-	✓	-	✓
16 超低温	気温:-10~25度の反復環境、時間:12ステップ合計12時間以上(随時OS稼働)	-	-	✓	-	✓
17 ベンチ・ハンドリング試験	天面・底面時、一方を10cm傾けた状態で合計8回落下(OS稼働)	-	-	✓	-	✓
18 クラッシュ・ショック試験	12回(6面×2回)の衝撃テスト加速度:75g、時間:6ms(非稼働)	-	-	✓	-	✓
19 運送衝撃試験	梱包時、加速度g/衝撃数:5.1g/42回、6.4g/21回、7.6g/3回、6面(非稼働)	-	-	✓	-	✓

*1 MIL-STD-810GまたはMIL-STD-810H準拠。米軍調達基準に適合していることが無故障を保証するものではありません。また軍事利用を推奨するものではありません。
*2 製品・世代により810Gまたは810Hでの準拠となります。詳しくはWebでご確認ください。



MIL-STD-810テストについては、動画でもご紹介しています。

[動画を見る](#)



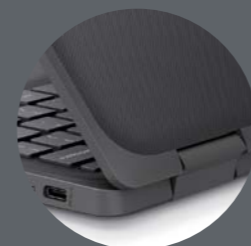
毎日の使用に耐える頑丈設計 (HP独自の耐久試験準拠)

120,000時間を超えるHP独自テスト(HP Total Test Process)を実施。240品目におよぶハードウェア、ソフトウェアの互換性テストをはじめ、ディスプレイ開閉やコネクタの耐久性など数々のテストプロセスを経て製品化しています。



耐傷性に優れたディスプレイ (Corning® Gorilla® Glass)

タブレットモードになるコンバーチブルPCのディスプレイは、衝撃耐性に優れたカバーガラス技術を誇るCorning® Gorilla® Glassを採用。日常の使用にとまなう擦傷や損傷から守り、予期せぬダメージから画面を保護します。



小さな手になじみやすく 持ちやすい表面加工 (3Dテクスチャ)

本体の表面にはザラザラと滑りにくい仕上げを施しているので児童の小さな手にもなじみやすく、持ちやすさと両立。また、PCを2つ重ねて持ち運んでも滑りにくいことが特長です。特に傷が付きやすい角(エッジ)部分はポリマー樹脂で保護し、耐衝撃性を高めています。



落下などの衝撃から守る強度 (122cmから合板への落下テストクリア)

HP独自テストに加えて米軍調達基準(MIL-STD-810)が示す耐久性に準拠し、76cm/122cmから合板への落下テストをクリア。さらに、教育向け製品用に追加耐久性試験として一般的な机の高さ(76cm)からコンクリートへの落下テストもクリアしています。



キーボードのこじ開けを防止 (キーボード固定ツメ、排水機構)

キーボードのキーボードを指や規定などで無理にこじ開けたりしないよう、キーボードが外れにくい仕様です。また、キーボードには排水機構を備え、PC内部への液体浸入を抑制します。



教室以外の利用も 想定した仕様 (IP41準拠の防滴・防塵)

校外学習や実験などで雨や少量の水がかかってしまっても影響がなく、また、定規やワイヤーなどが内部に侵入しない構造となっており、防滴・防塵規格(IP41)に準拠した仕様となっています。

HPのGIGAスクール構想対応PCのポイント		HP ProBook x360 11 G5 EE	HP Chromebook x360 11 G3 EE	HP Chromebook x360 11 G4 EE	
堅牢性 P4-5を参照	HP Total Test Process(12万時間を超えるHP独自の耐久試験をクリア)	✓	✓	✓	
	MIL-STD-810(米軍調達基準の耐久性に準拠。76cm/122cmから合板への落下含む)	MIL-STD-810H (13項目パス)	MIL-STD-810H (13項目パス)	MIL-STD-810H (19項目パス)	
	•上記に加え、76cmからコンクリートへの落下テストをクリア	✓	✓	✓	
	ポリマーエッジ(PC側面のラバーで衝撃を吸収)	✓	✓	✓	
	3Dテクスチャ(滑りにくく、グリップしやすい表面加工)	✓	✓	✓	
	ピック・レジスタンス機能(キーボードが外れにくい仕様)	✓	✓	✓	
	防滴キーボード(排水機構を備え、PC内部への液体浸入を抑制)	✓	✓	✓	
バッテリー P6を参照	高耐久ロングライフバッテリー	✓	✓	✓	
	HPファストチャージ(90%まで約90分)	✓	✓	✓	
	長時間バッテリー駆動(文科省標準仕様:8時間以上)	Mobile Mark	16時間45分 (Mobile Mark 2014)	-	-
		Chrome OS電力テスト	-	13時間	12時間
通信 P7を参照	Wi-Fi 6 対応	Realtek Wi-Fi 6	-	インテル® AX201	
その他 P9、17を参照	MU-MIMO対応 Wi-Fi	✓	✓	✓	
	クリーンアップ(アメリカ疾病予防管理センター(CDC)推奨の清掃・消毒)	✓	✓	✓	
管理 P12-13を参照	HP インタラクティブライト(PCの状態を示すライト)	✓	-	-	
	Google管理コンソール運用支援ツール InterCLASS® Console Support	-	✓	✓	

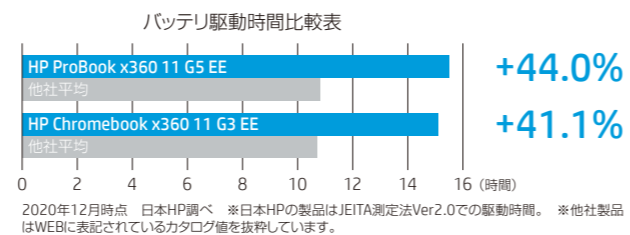


教育現場に最適な、長時間駆動・高耐久性バッテリー

教育向けノートPCを使う場所はいつでも充電ができる教室の中だけとは限りません。長時間使用できるバッテリーであることは当然ですが、充放電耐久や短時間の回復を含めた長期利用設計のバッテリーが必要です。

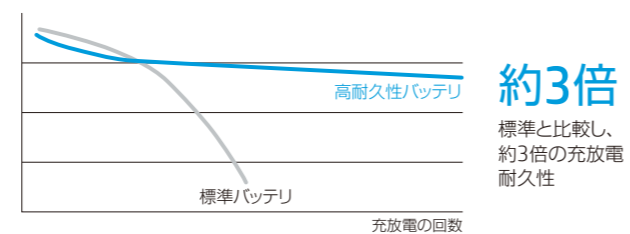
1日の全授業に対応できる、長時間駆動バッテリー

文部科学省が定める標準仕様では、1時間目～6時間目までの全授業を無充電で実施できるよう、バッテリー連続駆動時間を8時間以上としています。HPのGIGAスクール構想対応PCに搭載しているバッテリーは10時間以上。とくに3製品は長時間駆動を実現、1日の全授業で安心して使用できます。



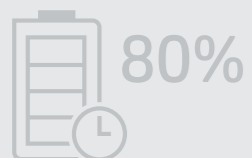
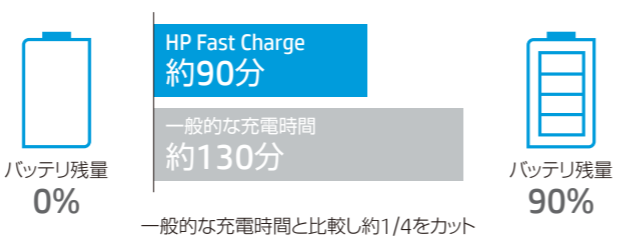
約3倍の充放電耐久バッテリー

一般的なバッテリーパックは約300回の充放電に対し、HPのノートPCは約1,000回の充放電サイクルを設計寿命とした耐久性の高いバッテリーを標準搭載。在学期間中、使い続けることのできる長期利用設計のバッテリーです。



充電時間を約1/4短縮

PCを使用する回数が増えると気になるのが充電にかかる時間です。約90分の充電でバッテリー残量0%から90%にまで回復できるファストチャージテクノロジーは、急いでいる時や、すぐに移動が必要な場合に役立ちます。また、USB-C PD、モバイルバッテリーからの充電にも対応します。



100%の充電維持をしない理由とは

教育現場ではPCをまとめて充電・保管することもあります。PCのバッテリーは100%の充電状態を維持し続けると、劣化や膨張の原因、寿命の短さに影響します。HPのバッテリーヘルスマネージャー機能はバッテリーの充電レベルを80%程度にし、バッテリーの健康状態を最大化します。

※HPバッテリーヘルスマネージャー機能搭載 教育向けノートPC:HP ProBook x360 11 G5 EE

「1人1台」の時代に最も重要なのはネットワーク

ICTを活用した教育に、Wi-Fi(無線LAN)は欠かせません。教育向けノートPCは学校内のどこにいてもインターネットへつながることはもちろんですが、誰もが快適に、スピーディな通信環境を使えることが求められます。

3倍速い新規格、Wi-Fi 6対応

Wi-Fi標準規格の最新バージョンである802.11ax(Wi-Fi 6)は、理論上の最大通信速度9.6Gbpsを提供。データ速度はWi-Fi 5と比較し3倍速い新規格です。8K動画のストリーミングが可能になり、複数台の同時接続でも速度が落ちにくく、アクセスポイントからつながる距離も長くなります。PCのバッテリー消費が抑えられるのも特長です。
※HP Chromebook x360 11 G3 EEは非対応となります。

理論上の最大通信速度は約1.4倍、データ速度は約3倍となると予想

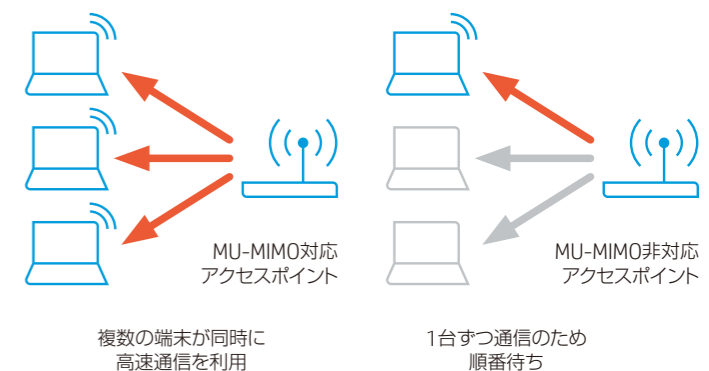
規格	IEEE 802.11n (Wi-Fi 4)	IEEE 802.11ac (Wi-Fi 5)	IEEE 802.11ax (Wi-Fi 6)
最大通信速度 (理論値)	600Mbps	6.93Gbps	9.6Gbps
データ速度の一般的な上限値	約150Mbps	約800Mbps	1Gbps~(予想)

長距離 & 広範囲につながる

HP Extended Range Wireless LANは、Wi-Fiでの接続性の向上を実現。無線LANのアクセスポイントからPCまでの間に遮蔽物がある場合もスルーブットが落ちにくいため、人数の多い教室の中でもデータをより速く、より長く、転送することができます。

複数の端末に高速通信を提供するMU-MIMO

複数の端末を無線で接続した場合につながりやすく実行速度がアップする「MU-MIMO」(マルチユーザーマイモ)に対応。電波の干渉が起きないように位相をずらしてデータ送信できることで、教室にある複数の端末も同時の高速通信が可能になります。
※「MU-MIMO」を利用する場合はアクセスポイント側にも対応している機器が必要となります。



MU-MIMO(マルチユーザーマイモ)とは

MU-MIMOは、「Multi-User, Multiple-Input, Multiple-Output(マルチユーザー、マルチインプット、マルチアウトプット)」の略語です。MU-MIMO(マルチユーザーマイモ)は無線LANルーターが端末の位置を推測し、その位置に最適な電波の送信方法を工夫して送信する「ビームフォーミング」機能であり、電波干渉が起きないように位相をずらして複数の端末に向けて電波を同時に送信する仕組みのことです。

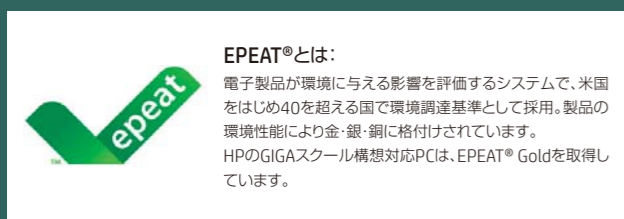


循環型社会の推進

HPは、2030年までに製品と梱包材の循環利用率75%※の達成を目指すとともに、メンテナンス、アップグレード、修理、革新的なサービスベースのビジネスモデルを通じて製品寿命を延ばしています。さらに、サービス終了時にはすべての製品の再利用または回収にも努めています。私たちの目標は、100%再生可能エネルギーを利用し、製造時の廃棄物ゼロを達成することです。

※2030年までの、HPの年間の製品および梱包材の総重量に占める、リサイクル素材や再生可能素材および再生利用された製品や部品に由来する材料の割合。

HPは製品と生産プロセスを通じて、低炭素・循環型社会を推進。また、米国の環境基準EPEAT®において最多登録を保持し、世界で最も持続可能な製品ポートフォリオを提供します*



EPEAT®とは:

電子製品が環境に与える影響を評価するシステムで、米国をはじめ40を超える国で環境調達基準として採用。製品の環境性能により金・銀・銅に格付けされています。HPのGIGAスクール構想対応PCは、EPEAT® Goldを取得しています。



HPビジネスPC・モニターとサステナビリティ特集はWebページをご確認ください。

*2019年1月以降に製造されたHPのPC、ワークステーション、ディスプレイに適用。IEEE 1680.1-2018 EPEAT®に基づき、すべての必須基準を満たし、EPEAT® Silverの場合はオプションのポイントの50.74%、EPEAT® Goldの場合はオプションのポイントの75~100%をそれぞれ満たしていることで、最多のGoldとSilver EPEAT®登録を保持しています。このステータスは国によって異なります。詳細は www.epeat.net を参照してください。



HPのGIGAスクール構想対応PCに含まれる再生プラスチックの割合



ウイルス感染を予防する最善の実践例

学校や家庭など、PCを使う場所はさまざまです。最も手に触れるキーボード、マウス、トラックパッド、タッチスクリーン、またはその他の外面の掃除や消毒が、ウイルス感染を予防する最善の実践例の1つとされています。

アメリカ疾病予防管理センター (Centers for Disease Control and Prevention: CDC) は、米国保健福祉省所管の感染症対策の総合研究所です。HPのGIGAスクール構想対応PCをはじめHPのすべてのデバイスは、CDC推奨のアルコール溶液でのクリーニングが可能です。

CDC推奨の消毒液

- 70%のイソプロピルアルコールと30%の水で構成されたアルコール溶液
- 通常は70%のイソプロピルアルコールと30%の水からなる溶液として販売されています。
- 日本においては一般的なエタノール系の消毒剤を用いるようにしてください。



HPのGIGAスクール構想対応PCもクリーンアップに対応



HPが掲げる2025年までの目標と進捗状況

目標: HP製品全体で使用する再生プラスチック割合を30%に*。
進捗: 2020年、全体の11%にあたる2万7,490トンの再生プラスチックを使用しました。

※HPの気候変動対策に対する目標の1つです。報告年に出荷されたHPのすべてのパーソナルシステムズ、プリンターハードウェア、およびプリントカードリッジに使用されたプラスチック全体の割合としての再生含有プラスチック(RCP)。総量に、ブランドライセンス製品と別売のハードウェアアクセサリは含まれません。総RCPには、HP製品で使用される、使用済みリサイクルプラスチック、クロースドループプラスチック、オーシャン/ウィンドプラスチックが含まれます。パーソナルシステムズのプラスチックは、EPEAT®環境ラベル基準で定義されています。リサイクルを見越した材料またはリサイクルされた原料を素材とした材料の使用と流通の関連制限の対象です。



デバイスを清潔に保つ

「HP Easy Clean 2.0」は、デバイスを清掃する際、誤入力を防ぐ機能です。デバイスの電源を切らずに、タッチスクリーン、キーボード、クリックパッドをボタン一つで無効化でき、デバイスの清掃ができます。

※「HP Easy Clean 2.0」は、HP ProBook x360 11 G5 EEにて対応します。
※「HP Easy Clean 2.0」はWindows 10 RS3が必要で、キーボード、タッチスクリーン、クリックパッドのみを無効化します。ポータブルは無効化されません。
※HP製品を安全かつ効果的に清掃する方法については、Webページを参照ください。



Webサイト

教育向けノートPC (Chromebook)



HP Chromebook x360 11 G4 EE

初めてのICT教育に最適な
教育向けコンバーチブルChromebook



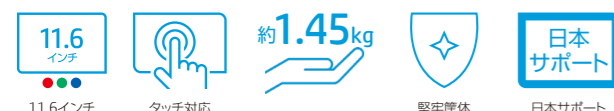
ポイント

- 122cmから合板への落下テストを含む米軍調達基準 (MIL-STD-810H) の耐久テスト(19項目)に加え、76cmからコンクリートへの落下テストもクリア
- 特に傷が付きやすい角(エッジ)部分はポリマー樹脂で耐衝撃性を担保
- 高耐久性バッテリーを搭載、90分の充電で90%回復する急速充電機能
- 日本語JIS配列キーボードは防滴かつキートップが外れにくい仕様
- イン&アウトカメラを搭載、QRコードやバーコードの読み取りにも対応
- ハードディスクよりも低電力で格段に高速なスピードを持つeMMC採用
- 次世代の高速無線LAN規格「Wi-Fi 6」(802.11ax)対応
- コンパクトなUSB Type-C®タイプのACアダプターを標準添付
- 軽快で直感的な画面操作ができる10点マルチタッチに対応
- アメリカ疾病予防管理センター(CDC)が推奨するクリーンアップに対応



HP Chromebook x360 11 G3 EE

学校用に構築、学習用にデザイン。
教育向けコンバーチブルChromebook



ポイント

- 122cmから合板への落下テストを含む米軍調達基準 (MIL-STD-810H) の耐久テスト(13項目)に加え、76cmからコンクリートへの落下テストもクリア
- 特に傷が付きやすい角(エッジ)部分はポリマー樹脂で耐衝撃性を担保
- 高耐久性バッテリーを搭載、90分の充電で90%回復する急速充電機能
- 日本語JIS配列キーボードは防滴かつキートップが外れにくい仕様
- イン&アウトカメラを搭載、QRコードやバーコードの読み取りにも対応
- ハードディスクよりも低電力で格段に高速なスピードを持つeMMC採用
- 360度回転するヒンジで、ノート、タブレット、テント、スタンドに簡単変形
- コンパクトなUSB Type-C®タイプのACアダプターを標準添付
- 軽快で直感的な画面操作ができる10点マルチタッチに対応
- アメリカ疾病予防管理センター(CDC)が推奨するクリーンアップに対応



コラボレーションにつながる 便利な機能

パッと思いついたアイデアを逃さず、サッとメモしたり、お絵描きをしたり、読み書きや漢字の練習をしたり、HP Chromebook x360 11 G4 EEはUSI(Universal Stylus Initiative)ペンに対応します。

HP Chromebook x360 11 G4 EE 標準添付USIペン

- 本格的なドローイングが可能なスタイラスペン
- 最新のUSI(Universal Stylus Initiative)規格に対応
- 1回の充電で最大約20日間利用可能(約2時間/日の利用頻度)
- インジケーターのランプで電池残量を確認可能
- 本体とのペアリング設定不要
- サイズ: 149mm×9.5mm×9.5mm / 質量9g

※HP Chromebook x360 11 G4 EEの本体と同梱となります。オプションとしての取り扱いはありません。



HP Chromebook x360 11 G4 EEのキーボードに、USIペンの充電機能付き格納庫を搭載。USIペンの格納と同時に充電もできるので、充電切れや紛失を防止します。



USI(Universal Stylus Initiative)とは

アクティブスタイラスの標準化のためのコンソーシアムであり、Wacom、Waltop、Synaptics、Intel、Samsung、Google等(順不同)がメンバーとなっています。双方向通信のプロトコルにより、周辺機器のノイズの影響を受けにくく、異なるメーカーのデバイス間でもシームレスなドローイングが可能になります。4096階調のスムーズな描き心地で対応するメモアプリやホワイトボードで相手とコラボすることも可能です。

Google GIGA School Packageで 1人1台環境を実現

「Google GIGA School Package」は、これからの学校教育のスタンダードとして「1人1台」の端末環境を推進する文部科学省の「GIGAスクール構想」を実現するために、最適な次世代型端末・ツール・サポートをパッケージ化したものです。

Google GIGA School Package

 chromebook



- Googleが開発したChrome OS搭載の実用性に優れたPC^{※1, ※2}
- 世界中で4000万台使用され、教育市場で高く評価

 G Suite for Education



- 教育のために設計したクラウド型学習プラットフォーム
- 教育機関は無償で使用可能
- 世界中で1億2000万人が利用

 Kickstart Program



- 導入前後の管理者向け・教員向けの現地研修を無償提供
- 無償オンライントレーニング
- 充実のサポートリソース

※1 HPのGIGAスクール向けChromebook製品:HP Chromebook x360 11 G3 EE / HP Chromebook x360 11 G4 EE
※2 Chrome Education Upgrade(モバイルデバイス管理)込み1台当たり永続的管理ライセンス(通常4,200円)

Google GIGA School Packageの詳細はWebサイトをご覧ください。



[Webサイト](#)



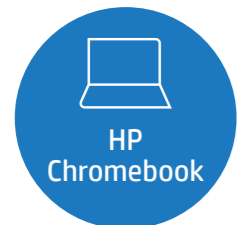
Chrome Education Upgradeを補完する 運用管理支援ツールを無償提供

Chrome Education Upgradeは、1つの端末から同じドメインのすべての端末を設定できる、管理コンソールです。何百台、何千台のChromebookも、数回のクリックだけで簡単に管理できます。チエル社が開発したInterCLASS® Console Supportは、Chrome Education Upgradeを補完し、アカウント運用管理を効率化するアプリケーションです。HPのGIGAスクール向けChromebook製品は、InterCLASS® Console Supportを無償提供します。

HPのGIGAスクール向けChromebook 製品基本パック

Google for Education

InterCLASS® Console Support



※HPのGIGAスクール向けChromebook 製品基本パックは、HP Chromebook x360 11 G3 EE / HP Chromebook x360 11 G4 EEが対象となります。

※学校で使用するChromebookは管理する端末ごとにChrome Education Upgradeのライセンスの購入が別途必要です。詳細はWebサイトをご覧ください。

※チエル社はChromebookの活用をさらに促進する協働学習支援ツールやWebフィルタリングサービスを提供します。詳細はWebサイトをご覧ください。



[Webサイト](#)



[Webサイト](#)



Google for Education™の管理業務を 学校現場に合わせて効率化 InterCLASS® Console Supportの3つの特長



ポイント1.
QRコードでかんたんログイン
ログインにはキーボードでパスワードの文字入力が必要ですが、QRコードをカメラにかざすだけでログインできます。

ポイント2.
日本の教育現場で求められる管理に対応
Googleアカウントでの管理が必要ですが、ふりがな・出席番号など日本の教育現場で使用する情報も入力・管理できます。

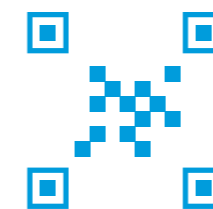


ポイント3.
Google Classroomをすぐに使用開始
使用開始時は学習者による事前設定が必要ですが、先生による登録のみでGoogle Classroomをすぐに使用開始できます。



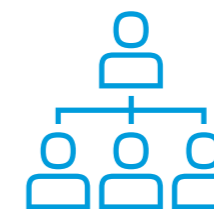
学校のデータを安全に保護します
個人データはGoogleのデータセンターで安全に保護しています。生徒と教師のプライバシーの保護と優れたセキュリティ機能については、Webサイトをご覧ください。

[Webサイト](#)



QRコードで
かんたんログイン

ログイン用QRコードカードをカメラにかざして簡単ログイン。低学年の児童でもキーボードを使わずにログインができ授業をすぐに開始できます。万が一、QRコードカードを無くしても機能のON/OFFが可能、再発行もできるので安心です。



日本の教育現場で
求められる管理に対応

ふりがな・出席番号など日本の教育現場で使用する情報で入力・管理することができます。また、教育委員会と学校で管理者が役割分担できアカウント管理を効率化できるので、入学・進級・卒業・転出入による名簿の更新作業も簡単です。



Google Classroomを
すぐに使用開始

Google Classroomの使用開始時は学習者による事前設定が必要ですが、先生による登録のみですぐに使用開始できます。先生のGoogle Classroom管理の負担も無くなり、すぐに授業で活用できるようになります。

教育向けノートPC (Windows)



Windows 10 Pro

HP ProBook x360 11 G5 EE

未来の学習に、かつてない成果を。
教育向けコンバーチブルPC



ポイント

- 122cmから合板への落下テストを含む米軍調達基準 (MIL-STD-810H) の耐久テスト(13項目)に加え、76cmからコンクリートへの落下テストもクリア
- 高耐久性のバッテリーを搭載(1000回の充放電が可能)、90分の充電で90%回復する急速充電機能
- 日本語JIS配列キーボードは防滴かつキートップが外れにくい仕様
- 有線LANポートを搭載、Wake On LAN にも対応
- 次世代の高速無線LAN規格「Wi-Fi 6」(802.11ax)対応
- イン&アウトカメラ搭載(インカメラはプライバシーシャッター付)
- コンパクトなUSB Type-C®タイプのACアダプターを標準添付
- 軽快で直感的な画面操作ができる10点マルチタッチに対応
- アメリカ疾病予防管理センター(CDC)が推奨するクリーンアップに対応

校務向けノートPC



Windows 11

HP Elite Dragonfly G2

「軽さ」と「パワフルさ」を両立する
次世代型コンバーチブルPC

タッチ対応13.3インチコンバーチブルPCの「HP Elite Dragonfly G2」は、インテル® Evo™ プラットフォーム準拠で、高性能、速い応答性、長時間バッテリー駆動など新しいモバイルノートPC体験を実現。質量989gながらCNC削り出しのマグネシウムボディによる薄型化と堅牢性を兼備し、自宅、学校、外出先など場所を選ばず、高い生産性を発揮できるように設計されています。

*ペンはおプションとなります。



製品詳細



Windows 11

HP ProBook 430 G8

柔軟で多様な働き方に対応する
スタンダード・モバイルPC

教室から職員室、自宅へと移動が必要となる校務の利用にも適した「HP ProBook 430 G8」は、13.3インチワイドスリムでコンパクトなデザインの筐体に第11世代インテル® Core™ プロセッサを搭載し、パフォーマンス、先進のセキュリティ機能、堅牢性を兼ね備えます。ノイズキャンセリング機能、シャッター付きWebカメラを搭載し、オンライン授業やWeb会議も快適です。



製品詳細



chromebook

HP Pro c645 Chromebook Enterprise

エンタープライズ向けに強化された
Chromebook

「HP Pro c645 Chromebook Enterprise」は、公的機関や規模が大きい法人に向けた機能を備えるChromebookです。14インチワイドHD液晶ディスプレイを搭載、AMD Radeon™ グラフィックスとプライバシー機能を備えており、クラウドでの作業効率をアップ。Chrome OS の管理機能により、ITのセキュリティに対応。次世代無線LAN Wi-Fi 6対応で校務に必要なネットワーク環境を向上させます。



製品詳細

GIGAスクール構想に対応する マイクロソフトの教育ソリューション

Microsoft 365 Education GIGA Promo (GIGA Promo)は、GIGAスクール構想の予算で端末を購入する日本の初等中等教育機関を対象とする、日本独自のライセンスです。「GIGAスクールパッケージ」に含まれる「Intune for Education (端末管理ツール)」「Microsoft 365 Apps (学習用基本ツール)」を提供し、1人1台の端末の導入をはじめとした教育ICT環境をサポートします。



マイクロソフト GIGA スクールパッケージ

GIGAスクール構想対応PC

Windows 10 Pro (National Academic Only) 搭載



※HPのGIGAスクール構想対応
Windows 10 Pro (National Academic Only) 搭載PC:
HP ProBook x360 11 G5 EE

GIGAスクール構想に対応した教育プラットフォーム

Microsoft 365 Education GIGA Promo (GIGA Promo)

Intune for Education (端末管理ツール)

大量のデバイス、ユーザー、
アプリを一元管理

※端末あたり2,760円で提供 (2020年3月時点の参考価格) ※同一端末で最大6年間利用可能

Microsoft 365 Apps (学習用基本ツール)

Word, Excel,
PowerPoint, Teamsなどの
Officeアプリケーション

学び方と働き方を 同時改革する教員研修



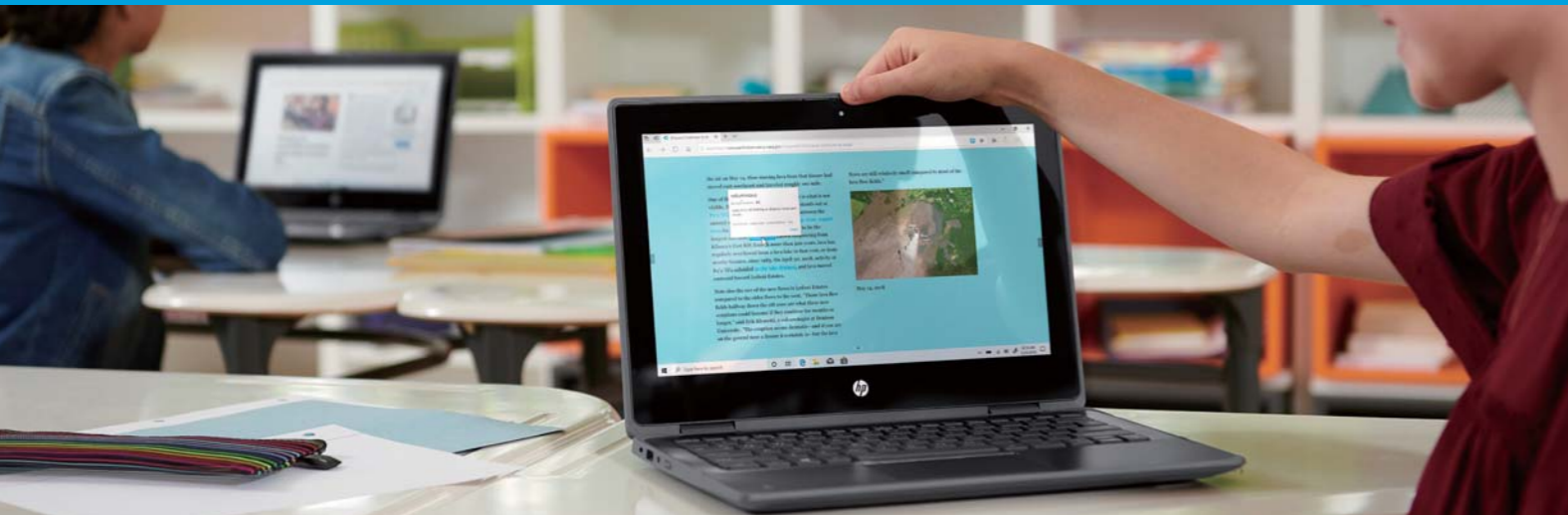
ICTを活用した授業を円滑におこなう
ための研修やセミナーを無償で実施。
詳細はWebサイトをご覧ください。

[Webサイト](#)



マイクロソフトGIGA スクールパッケージの詳細はWebサイトをご覧ください。

[Webサイト](#)



授業における生徒と先生の 相互作用をサポート

「HP インタラクティブライト」は生徒と先生の双方の視覚的なコミュニケーションをサポートする機能です。生徒が使用するPCの状態を伝えることで授業の準備や進行をよりスムーズにできるほか、付属のアプリケーションは他者との協働や相互作用を通じ、自らの考えを広げ深める、対話的な学びもサポートします。

ディスプレイの背面にPCの状態を示すライトを搭載

- インターネット接続**
インターネットへ接続しているとき、ライトは白色に点灯します。
- ローバッテリー**
バッテリーの充電残量が20%以下のとき、ライトは赤色で点滅します。



※HP インタラクティブライト対応 教育向けノートPC: HP ProBook x360 11 G5 EE

付属アプリケーションの主な機能



ヘルプ: サポートが必要な状況を伝えることができます。この操作により、ランプが赤色で点滅します

テストモード: 試験中は緑色に点灯、完了後はライトを消灯することで状況を伝えることができます



クイズモード: ライトの色に回答の選択肢を割り当てることができ、クイズや投票を素早く実施できます

グループモード: グループ・ディスカッションなどグループを作るとき、3色で割り当てることができます

HP インタラクティブライトの使い方については、
ユーザーガイドを参照ください。



[Webサイト](#)

Windows 10 Pro

新しい学習環境の整備を支援するための GIGAスクール Windows PC 導入展開パック

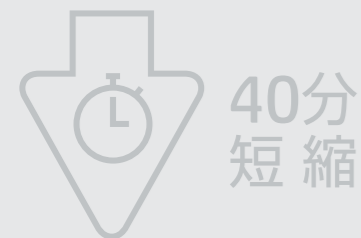
マイクロソフトが提供する「GIGAスクール Windows PC 導入展開パック」は、学習環境整備のために各地現場で実際作業の工数を劇的に削減する、端末導入展開作業支援サービスです。「GIGAスクールパッケージ」の利用を前提としたうえで、以下のサービスがマイクロソフトより無償で提供されます。

- 児童・生徒用の初期アカウント作成 (GIGA Promo)に含まれる「Azure Active Directory」上)
- 「Microsoft Teams」を活用したリモート支援
- 「Intune for Education」を使ったMDM設定



「GIGAスクール Windows PC 導入展開パック」の詳細は、Webサイトをご覧ください。

[Webサイト](#)



「GIGA スクール Windows PC 導入展開パック」をご活用いただくことで、マイクロソフトの導入パートナー企業の実測値に基づくデータでは、端末のインストール作業時間の短縮効果として1台につき約40分短縮できることがわかっています。



カリフォルニア州ハミルトン・ミドル・スクール7年生
シャーロット

*写真はイメージです。日本国内で取り扱っていない製品を含みます。

“1人1台”が先行する米国の バッテリーに関する事例

私の通う学校では新しい学年が始まるたびに、1人1台のノートPCを貸与してくれました。私は次の日のために、自宅で充電することになっていますが、充電をすっかり忘れてしまうことがあります。そんな時に備えて、私の通う学校ではクラスごとにモバイルバッテリーを数個用意されています。バッテリー切れを起こさない環境があるおかげで、私たち生徒は安心して授業に参加することができます。

インターフェイス

HP Chromebook x360 11 G4 EE



1. USB 3.1 Gen 1 ポート
2. USB 3.1 Gen 2 Type-C® ポート(電源/外部出力)
3. セキュリティロックケーブル用スロット
4. 電源ボタン
5. 音量ボタン
6. アウトカメラ
7. インカメラ
8. microSDカードリーダー
9. USB 3.1 Gen 2 Type-C® ポート(電源/外部出力)
10. コンボステレオヘッドフォン/マイクジャック
11. USB 3.1 Gen 1 ポート

HP Elite Dragonfly G2



1. USB 3.1ポート(パワーオフUSB充電対応)
2. 電源ボタン
3. セキュリティロックケーブル用スロット
4. nano SIMカードスロット(LTEモデルのみ)
5. Webカメラ、IRカメラ(Windows Hello対応)、HP Sure Shutter付き
6. 指紋認証センサー
7. USB4 Type-C® ポート(Thunderbolt™ 4対応)×2
8. コンボステレオヘッドフォン/マイクジャック
9. HDMIポート

HP Chromebook x360 11 G3 EE



1. セキュリティロックケーブル用スロット
2. USB 3.1 Gen 1 Type-C® ポート(充電、ビデオ、データ)
3. USB 3.1 Gen 1 ポート
4. 電源ボタン
5. 音量ボタン
6. アウトカメラ
7. インカメラ
8. コンボステレオヘッドフォン/マイクジャック
9. USB 3.1 Gen 1 ポート
10. USB 3.1 Gen 1 Type-C® ポート(充電、ビデオ、データ)

HP ProBook 430 G8



1. ナノセキュリティロックケーブル用スロット
2. USB A 3.1 Gen 1 ポート
3. コンボステレオヘッドフォン/マイクジャック
4. Micro SDカードスロット*
5. Webカメラ、プライバシーシャッター付き
6. 電源ボタン(キーボード内)
7. 指紋認証リーダー
8. HDMIポート
9. USB A 3.1 Gen 1 ポート
10. USB 3.1 Gen 2 Type-C® ポート Power Delivery+Display Port™
11. 電源コネクタ

*画像はMicro SDカードスロット搭載モデルとなります。購入時期・モデルにより、Micro SDカードスロットが搭載されていない製品があります。

HP ProBook x360 11 G5 EE



1. セキュリティロックケーブル用スロット
2. USB 3.1 Gen 1 ポート
3. コンボステレオヘッドフォン/マイクジャック
4. 電源ボタン
5. アウトカメラ
6. インカメラ
7. USB Type-C® ポート
8. USB 3.1 Gen 1 ポート
9. HDMIポート
10. ネットワークポート(RJ45)
11. 電源コネクタ

HP Pro c645 Chromebook Enterprise



1. USB 3.2 ポート
2. HDMIポート
3. USB 3.2 Type-C® ポート
4. セキュリティロックケーブル用スロット
5. Webカメラ
6. 電源ボタン
7. 指紋認証リーダー(オプション)
8. Micro SD カードリーダー
9. コンボステレオヘッドフォン/マイクジャック
10. USB 3.2 Type-C® ポート
11. USB 3.2 ポート

製品スペック

HP Chromebook x360 11 G4 EE

製品番号(型番) 希望小売価格(税込)	3Y1W9PA#ABJ 65,780円
カラー	ジェットブラック
オペレーティングシステム	Chrome OS
プロセッサ	インテル® Celeron® N4500 プロセッサ (2コア、4MBキャッシュ、1.1-2.8GHz)
メモリ	オンボード 4GB LPDDR4X-4266 SDRAM
ストレージ	32GB eMMC
オプティカルドライブ	なし
Webカメラ	イン:720p HDカメラ/アウト:8MPカメラ
ネットワークコントローラー	なし
無線LAN / Bluetooth	インテル® Wi-Fi 6 AX201 a/b/g/n/ac/ax(アンテナ数:送信2、受信2)(Wi-Fi準拠、CCX準拠)+Bluetooth5.1
グラフィックスタイプ	インテル® UHD グラフィックス(プロセッサ内蔵)
ディスプレイ	11.6インチワイドHD(1366×768)液晶タッチディスプレイ 光沢 with Corning® Gorilla® Glass 3、220nits、UWVA
外部ディスプレイ	USB Type-C®(DisplayPort™ 1.4)
アクティブペン	HP USI アクティブペン(充電機能付トレイ・キーボード上部に格納)
ポインティングデバイス	クリックパッド(マルチタッチジェスチャー対応)
キーボード	日本語、防滴機能/ビック・レジスタンス機能(キートップが外れにくい) キーピッチ:18.7×18.7mm、キーストローク:1.4mm、JIS標準準拠
インターフェイス	USB Type-C®(データ・Display Port、充電)×2、USB Type-A×2、コンボステレオヘッドフォン/マイクジャック×1、microSDカードリーダー
オーディオ機能	デュアルスピーカー、マイク
セキュリティ機能	ナノセキュリティロックケーブル用スロット
セキュリティチップ	Titan C security chip
サイズ(幅×奥行き×高さ)	約295×205×23(最薄部、突起部含まず)mm
質量	約1.52kg
ACアダプター	HP 45W USB Type-C®アダプター
消費電力(通常時/最大時)	5W/45W
省エネ法に基づくエネルギー消費効率	10区分 11.1kWh/年(99%)
環境関連法規対応	RoHS指令、グリーン購入法、国際エネルギースタープログラム、EPEAT、VCCI、J-Moss(JIS C0950)、等
標準バッテリー	リチウムイオンポリマーバッテリー(2セル、47Whr/高耐久ロングライフ)
バッテリー駆動時間	Google Chrome OS power_LoadTest:約12時間、JEITA測定法Ver2.0:約14.2時間
バッテリー充電時間	HPファストチャージ(90%まで約90分) ※電源OFFまたはスタンバイモード時
主な添付品	HP USIアクティブペン、HP 45W USB Type-C®アダプター、電源コード、保証書等
保証期間	標準保証:1年(1年間引き取り修理サービス、1年間パーツ保証/電話サポート) グローバルワランティ

HP Chromebook x360 11 G3 EE

製品番号(型番) 希望小売価格(税込)	534Q1PA#ABJ 54,780円
オペレーティングシステム	Chrome OS
プロセッサ	インテル® Celeron® プロセッサ N4120(4コア、4MBキャッシュ、1.1-2.6GHz)
メモリ	オンボード 4GB LPDDR4-2400 SDRAM
ストレージ	32GB eMMC
オプティカルドライブ	なし
Webカメラ	イン:720p HD/アウト:5MP
ネットワークコントローラー	なし
無線LAN / Bluetooth	インテル® Dual Band Wireless-AC 9560 802.11ac(アンテナ数:送信2、受信2)+Bluetooth5
グラフィックスタイプ	インテル® UHD グラフィックス600(プロセッサ内蔵)
ディスプレイ	11.6インチワイドHD(1366×768)液晶タッチディスプレイ 光沢 with Corning® Gorilla® Glass 3、220nits、IPS方式、10点マルチタッチ対応
外部ディスプレイ	USB 3.1 Gen 1 Type-C® を使用
ポインティングデバイス	クリックパッド(ジェスチャー対応)
キーボード	日本語、JIS標準準拠、防滴機能/ビック・レジスタンス機能(キートップが外れにくい仕様)
インターフェイス	USB 3.1 Gen 1 Type-C®(データ・DisplayPort、充電)×2、USB 3.1 Gen 1×2、コンボステレオヘッドフォン/マイクジャック×1
オーディオ機能	デュアルスピーカー、マイク
セキュリティ機能	セキュリティロックケーブル用スロット
セキュリティチップ	Google H1 Security Chip
サイズ(幅×奥行き×高さ)	295×205.3×20.9(最薄部、突起部含まず)mm
質量	約1.45kg
ACアダプター	HP 45W USB Type-C® スマートACアダプター(サイズ:95×43×27.5mm、質量:200g+/-10%、ケーブル長さ:1.8m)
消費電力(通常時/最大時)	5W/45W
標準バッテリー	リチウムイオンポリマーバッテリー(2セル、47.36Whr/高耐久ロングライフ)
バッテリー充電時間	約100分/HPファストチャージ(90%まで約90分) ※電源OFFまたはスタンバイモード時
バッテリー駆動時間	Chrome OS電力テスト:13時間 JEITA測定法Ver2.0:15.1時間
保証期間	標準保証:1年(1年間引き取り修理サービス、1年間パーツ保証/電話サポート)

HP ProBook x360 11 G5 EE

製品番号(型番) 希望小売価格(税込)	552U1PA#ABJ 60,280円
オペレーティングシステム	Windows 10 Pro(National Academic Only)(64bit/日本語)
プロセッサ	インテル® Celeron® プロセッサ N4020(4Mキャッシュ、最大2.80GHz)
メモリ	オンボード 4GB DDR4-2400 SDRAM
ストレージ	64GB eMMC
オプティカルドライブ	なし
Webカメラ	イン:720p HDカメラ(プライバシーシャッター付き)/アウト:5MPカメラ
ネットワークコントローラー	Realtek RTL8111HSH-CG 10/100/1000 GbE NIC
無線LAN / Bluetooth	Realtek Dual Band Wireless- 8852AE 802.11ax(2×2) Wi-Fi 6(アンテナ数:送信2、受信2)+Bluetooth 5.2
グラフィックスタイプ	インテル® UHD グラフィックス600(プロセッサ内蔵)
ディスプレイ	11.6インチワイドHD(1366×768)液晶タッチディスプレイ 光沢 with Corning® Gorilla® Glass 3、220nits、IPS方式、10点マルチタッチ対応
外部ディスプレイ	HDMIポート
ポインティングデバイス	クリックパッド(ジェスチャー対応)
キーボード	日本語、JIS標準準拠、防滴機能/ビック・レジスタンス機能(キートップが外れにくい仕様)
インターフェイス	USB 3.1 Gen 1×2、USB Type-C® ポート(データ・充電)×1、コンボステレオヘッドフォン/マイクジャック×1、ネットワークポート(RJ45)×1
オーディオ機能	デュアルスピーカー、マイク
セキュリティ機能	HP BIOSphere Gen5、HP Client Security Manager Gen5、Secure Erase、セキュリティロックケーブル用スロット
セキュリティチップ	TPM2.0準拠
サイズ(幅×奥行き×高さ)	300×205.3×21.2(最薄部、突起部含まず)mm
質量	約1.44kg
ACアダプター	HP 45W USB Type-C® スマートACアダプター(サイズ:94×40×26.5mm、質量:192.5g+/-10%、ケーブル長さ:1.8m)
消費電力(通常時/最大時)	5W/45W
標準バッテリー	リチウムイオンポリマーバッテリー(3セル、48Whr/高耐久ロングライフ)
バッテリー充電時間	約100分/HPファストチャージ(90%まで約90分) ※電源OFFまたはスタンバイモード時
バッテリー駆動時間	Mobilemark2014測定時:16時間45分 JEITA測定法Ver2.0:15.5時間
保証期間	標準保証:1年(1年間引き取り修理サービス、1年間パーツ保証/電話サポート)

GIGAスクール構想対応PC標準添付ACアダプター



HP ProBook x360 11 G5 EE 標準添付
45W USB-CスマートACアダプター

- 急速充電に対応する、コンパクトなUSB Type-C®タイプのACアダプター
- サイズ:94×40×26.5mm 質量:192.5g +/-10% ケーブル長さ:1.8m



USB Type-C®タイプの
充電コネクタ(差込口)は、
PC本体の向かって右側



長さ1mの電源ケーブルは、
コンセント側2ピン、
ACアダプター側3ピンを採用



HP Chromebook x360 11 G4 EE / HP Chromebook x360 11 G3 EE 標準添付
45W USB-CスマートACアダプター

- 急速充電に対応する、コンパクトなUSB Type-C®タイプのACアダプター
- サイズ:95×43×27.5mm 質量:200g +/-10% ケーブル長さ:1.8m



USB Type-C®タイプの
充電コネクタ(差込口)は、
PC本体の左右に対応



長さ1mの電源ケーブルは、
コンセント側2ピン、
ACアダプター側3ピンを採用

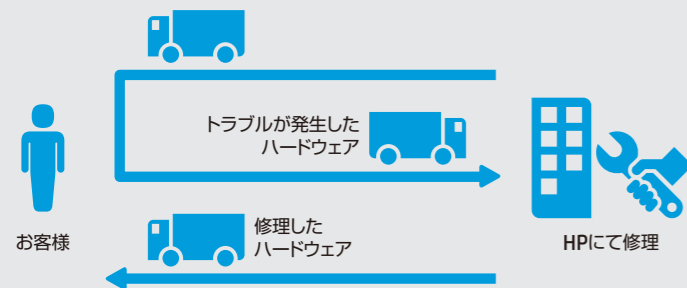


HP サービス

標準保証を延長・アップグレードするHP Care Packサービスをはじめ、お客様のIT資産のライフサイクルに合わせて長く安心してお使いいただけるサービスをご用意しています。

梱包不要・送料無料の修理サービス

故障したHP製品を引き取り修理するサービスです。お客様の希望される場所へハードウェアを引き取りに伺い、修理後にお届けします。梱包用の箱を準備させていただきますので、お客様にて梱包いただく必要はございません。(梱包および送料はHP負担)



内蔵バッテリー交換サービス

本サービスを購入いただくことで、3年間のサービス提供期間中に、お客様からの依頼に応じてバッテリーを1回交換するサービスです。お客様自身では取り外しができない、または取り外しが難しいバッテリー内蔵型ハードウェア製品のプライマリバッテリーを交換します。交換作業は引き取り修理サービスと同様の対応となります。

●購入可能期間:本サービスの購入可能な期間は、ハードウェア製品本体ご購入日(=保証開始日)より数えて1年以内となります。ただし、ハードウェア製品本体が故障中の場合はHP Care Pack ハードウェアサービスのご購入はできません。

●応答時間:応答時間は地理的条件、交通事情、天候などにより影響を受けることがあります。また、サービスのご提供地域および応答時間に関しては地理的制限等があります。

HP CarePackハードウェアオフサイトクーリエ(引取修理)

HP ProBook x360 11 G5 EE

年数	3年	4年	5年
製品番号(型番)	UK707E	UK720E	UK721E
希望小売価格(税込)	12,100円	18,700円	25,300円

HP Chromebook x360 11 G4 EE / HP Chromebook x360 11 G3 EE

年数	3年	4年	5年
製品番号(型番)	UQ990E	U9DQ4E	U9DQ9E
希望小売価格(税込)	9,900円	15,400円	20,900円

HP Care Packワンタイム内蔵バッテリー交換サービス

HP ProBook x360 11 G5 EE HP Chromebook x360 11 G4 EE / HP Chromebook x360 11 G3 EE

年数	3年
製品番号(型番)	UL558E
希望小売価格(税込)	37,950円

上記以外の製品を含め、HPサービスの詳細情報は、Webサイトをご覧ください。



Webサイト

オプション



HP 45W スマートACアダプター

製品番号(型番):HG Y88AA#ABJ
希望小売価格(税込):3,520円

- PC本体側面のスペースを節約することができる、4.5mm口径のL字型のACアダプター
- 4.5mm-7.5mm変換ドングル付属
- サイズ:96×49.5×22.4mm / 質量:201g

※対応製品:HP ProBook x360 11 G5 EE



HP 45W USB-C パワー アダプター G2

製品番号(型番):1HE07AA#ABJ
希望小売価格(税込):5,500円

- 最新規格USB-C® PD対応のコンパクトなACアダプター
- コンセント部分を折りたたむことができカバンにもスッキリ収納可能
- アース線のない日本専用設計、無駄のない美しいデザインを実現
- 動作電圧:90-265VAC(電源コネクターは100VAC、動作周波数:50-60Hz)
- サイズ:62×62×28.5mm / 質量:約220g



HP 65W USB-C パワー アダプター G2

製品番号(型番):1HE08AA#ABJ
希望小売価格(税込):5,500円

- 最新規格USB-C® PD対応のコンパクトなACアダプター
- コンセント部分を折りたたむことができカバンにもスッキリ収納可能
- アース線のない日本専用設計、無駄のない美しいデザインを実現
- 動作電圧:90-265VAC(電源コネクターは100VAC、動作周波数:50-60Hz)
- サイズ:74×74×28.5mm / 質量:約245g



HP Pro Pen

製品番号(型番):8JU62AA#UUF
希望小売価格(税込):7,480円

- 4,096段階の精緻な筆圧レベル
- ペアリングなしで使える
- 長時間設計で約11ヵ月利用可能*1
- ペンホールとストラップ付属*2
- 替えチップ×1同梱
- サイズ:140×9.5mm / 質量:18g(電池込)

*1 3時間 / 日使用を想定、単6形(AAAA)乾電池使用
*2 ペンホールはテープでPC本体に粘着、ストラップはPC本体底面ネジにくくり付け可
※Bluetoothには非対応です
※ペン本体のボタンは、機能の割り当て、機能のカスタマイズには非対応です(一部のMicrosoft Appsで利用可)
※対応製品:HP ProBook x360 11 G5 EE



USB光学式小型マウス2014

製品番号(型番):G1K28AA#UUF
希望小売価格(税込):4,400円

- 児童の小さな手にもフィットする小型マウス
- マウスとPC本体をUSB有線で接続
- サイズ:37×98×59mm / 質量:61g



HP Sure Key Cable Lock

製品番号(型番):6UW42AA
希望小売価格(税込):5,280円

- HP純正、盗難防止ケーブル
- 付け替えが可能な4種類のロックヘッドを付属(ノート/デスク/ディスプレイなどマルチで使用可能)
- ロックヘッドをセット後、ワンタッチでロックが完了
- ケーブル長:183cm / 質量:142.1g(ケーブル+クリップ)
- ロックヘッド質量:各4.8g
- 同梱物:ロックヘッド×4、ケーブルマネジメントクリップ×1、鍵×2



HP USBスーパーマルチドライブ 2014

製品番号(型番):F2B56AA
希望小売価格(税込):15,400円

- USB2.0接続の外付けスーパーマルチドライブ
- サイズ:14×144×137.5mm
- 書込対応メディア: DVD±R、DVD±R DL(2層)、DVD+RW(8倍速)、DVD-RW(6倍速)、CD-R、CD-RW(24倍速)
- 読込対応メディア: DVD-ROM(8倍速)、CD-ROM/CD-R/CD-RW/CD-DA(24倍速)、DVD±RW(8倍速)、DVD±R(8倍速)、DVD±R DL(2層)(8倍速)、CD-ROM XA/Super Audio CD



HP USB-C to RJ45アダプターG2

製品番号(型番):4Z527AA
希望小売価格(税込):4,180円


- USB Type-C® ポートをRJ45(有線LANポート)に変換するアダプター。
- 最大1 GbpsのEthernetに対応、持ち運びに便利な軽量デザイン。
- 管理性: PXEブート、Wake-on-Lan、MACアドレスパススルー
- サイズ:180×21×17mm / 質量:20g
- ケーブル長:104mm
- 保証:1年間



HP ユニバーサルUSB-Cマルチポートハブ

製品番号(型番):50H55AA
希望小売価格(税込):12,100円

- 7つのポートを搭載し、ビデオ出力は4K×2画面に対応するUSB-C® ハブ。
- USB Type-C® パススルー対応で周辺機器を使わずにPCへの給電も可能。持ち運びに便利な小型軽量デザイン。
- ポート:USB-A 3.2×2、USB Type-C® 3.2×1、USB Type-C® パススルー(最大65W)×1、HDMI 2.0×1、Display port(DP 1.2)×1、RJ45×1
- サイズ:150×55×21.5mm / 質量:115g
- 保証:1年間

 **安全に関するご注意** ご使用の際は、商品に添付の取扱説明書をよくお読みの上、正しくお使いください。水、湿気、油煙等の多い場所に設置しないでください。火災、故障、感電などの原因となることがあります。

お問い合わせはカスタマー・インフォメーションセンターへ

 **0120-436-555** 受付時間:月曜～金曜 9:00～18:00 土曜 10:00～17:00(日曜、祝日、5月1日、年末年始など、日本HP指定の休業日を除く)

HPノートブック製品に関する情報は <https://www.hp.com/jp/notebooks>

インテル® vPro™ テクノロジーは高度な機能であり、利用するにはセットアップと有効化をおこなう必要があります。どのような機能を利用できるか、どのような結果が得られるかは、ハードウェア、ソフトウェア、およびIT環境のセットアップと構成によって異なります。詳細については、<http://www.intel.com/technology/vpro/> (英語)を参照してください。Ultrabook、Celeron、セレロン、Celeron Inside、Core Inside、Intel、インテル、Intel ロゴ、Intel Arc graphics、インテル Arc グラフィックス、Intel Atom、インテルアトム、Intel Atom Inside、Intel Core、インテルコア、Intel Inside、Intel Inside ロゴ、Intel vPro、インテルヴィープロ、Intel Evo、インテル Evo、Pentium、ペンティアム、Pentium Inside、vPro Inside、Xeon、ジーオン、Xeon Inside、Intel Agilex、インテル Agilex、Arria、Cyclone、Movidius、eASIC、Ethernet、Iris、Killer、MAX、Select Solutions、Select ソリューション、Si Photonics、Stratix、Tofino、Intel Optane、インテル Optane は、Intel Corporation またはその子会社の商標です。

Microsoft、Windowsは、米国 Microsoft Corporation の米国及びその他の国における登録商標または商標です。

記載されている会社名および商品名は、各社の商標または登録商標です。

記載事項は2022年5月現在のものです。

本カタログに記載された内容は、予告なく変更されることがあります。

© Copyright 2022 HP Development Company, L.P.

株式会社 日本HP

〒108-0075 東京都港区港南1丁目2番70号 品川シーズンテラス21階

JPT13615-09

